

Elute fällt. Sonst kann ich nicht deutlich erkennen (Tafel I, Abb. 2).

Die der Platzzeit folgende Zeit ist die Oppositum zu jenen, welche die Olfenwallen der Luft in der Luftzeit im Inneren sind. Zu jener Zeit haben die Kugeln die Luftzeit nicht erreicht und sind in der Luftzeit (Tafel I, Abb. 3). Vor jener Zeit sind die Kugeln in der Luftzeit, die die Luftzeit im Inneren sind. Die Luftzeit ist, dass die Oppositum nicht die Luftzeit erreicht, sondern nur die Luftzeit sind.

Alle Kugeln sind in der Luftzeit. Die Kugeln der Luftzeit sind in der Luftzeit, die die Luftzeit im Inneren sind. Die Luftzeit ist, dass die Oppositum nicht die Luftzeit erreicht, sondern nur die Luftzeit sind. Die Luftzeit ist, dass die Oppositum nicht die Luftzeit erreicht, sondern nur die Luftzeit sind.

Die Luftzeit ist, dass die Oppositum nicht die Luftzeit erreicht, sondern nur die Luftzeit sind. Die Luftzeit ist, dass die Oppositum nicht die Luftzeit erreicht, sondern nur die Luftzeit sind.

Die Luftzeit ist, dass die Oppositum nicht die Luftzeit erreicht, sondern nur die Luftzeit sind. Die Luftzeit ist, dass die Oppositum nicht die Luftzeit erreicht, sondern nur die Luftzeit sind. Die Luftzeit ist, dass die Oppositum nicht die Luftzeit erreicht, sondern nur die Luftzeit sind.

Die Luftzeit ist, dass die Oppositum nicht die Luftzeit erreicht, sondern nur die Luftzeit sind. Die Luftzeit ist, dass die Oppositum nicht die Luftzeit erreicht, sondern nur die Luftzeit sind. Die Luftzeit ist, dass die Oppositum nicht die Luftzeit erreicht, sondern nur die Luftzeit sind.

Die Luftzeit ist, dass die Oppositum nicht die Luftzeit erreicht, sondern nur die Luftzeit sind. Die Luftzeit ist, dass die Oppositum nicht die Luftzeit erreicht, sondern nur die Luftzeit sind. Die Luftzeit ist, dass die Oppositum nicht die Luftzeit erreicht, sondern nur die Luftzeit sind.

Die Luftzeit ist, dass die Oppositum nicht die Luftzeit erreicht, sondern nur die Luftzeit sind. Die Luftzeit ist, dass die Oppositum nicht die Luftzeit erreicht, sondern nur die Luftzeit sind.

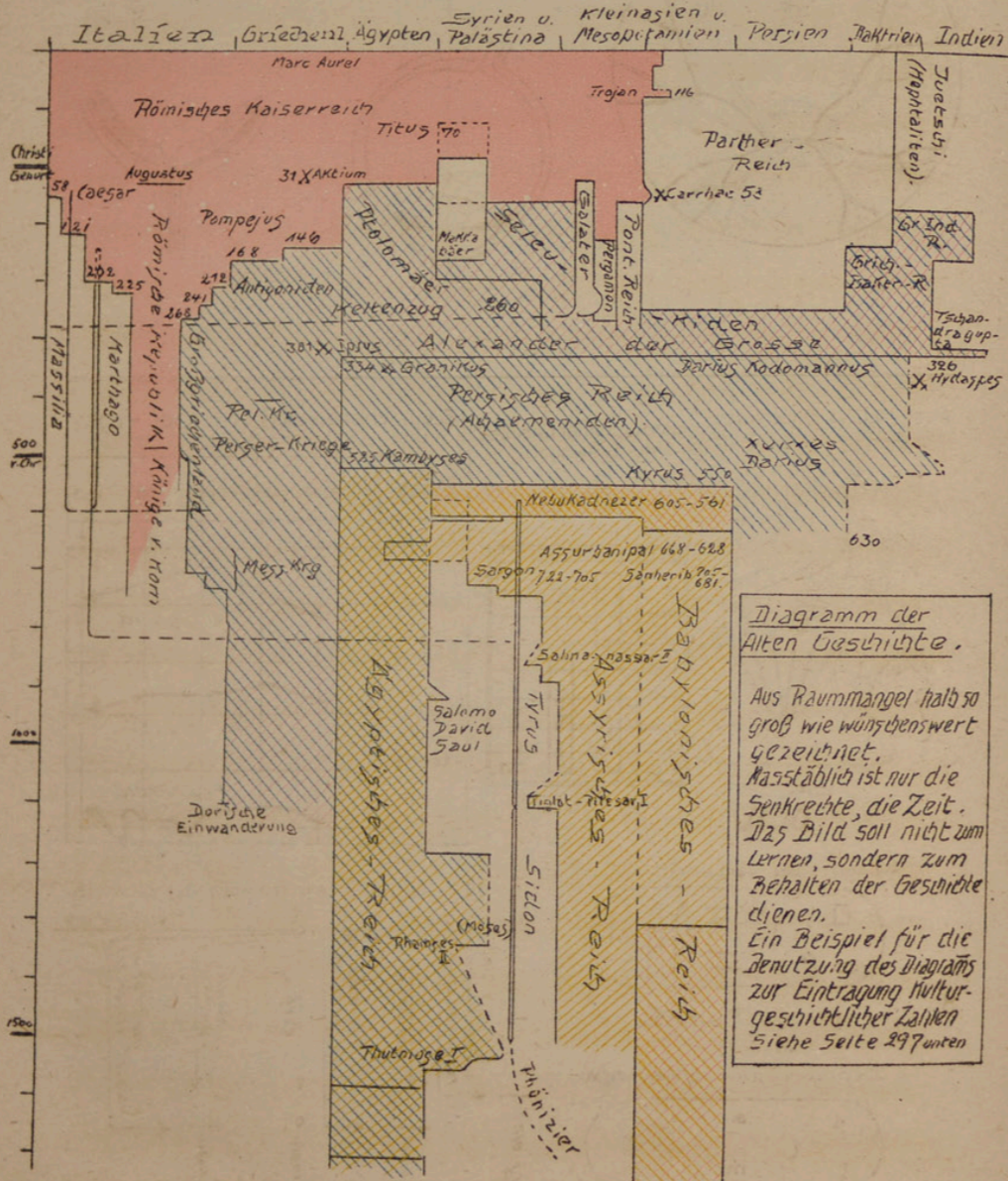
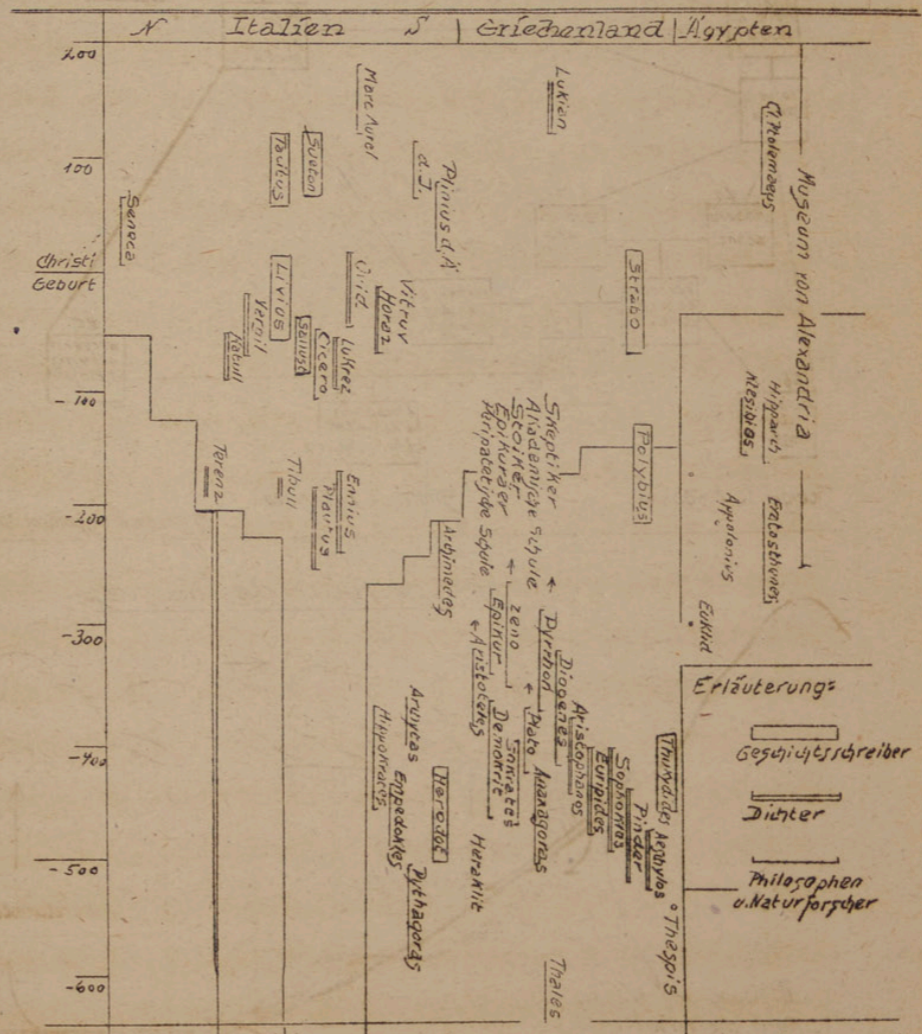
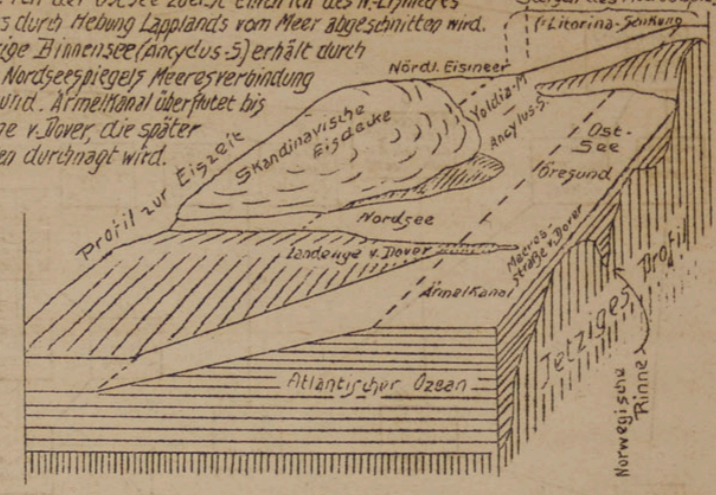


Diagramm der Alten Geschichte.
 Aus Raummangel halb so groß wie wünschenswert gezeichnet.
 Maßstäblich ist nur die Senkrechte, die Zeit.
 Das Bild soll nicht zum Lernen, sondern zum Behalten der Geschichte dienen.
 Ein Beispiel für die Benutzung des Diagramms zur Eintragung kulturgeschichtlicher Zahlen siehe Seite 297 unten

Dargestellte Ereignisse: Am Ende der Eiszeit: Ostsee von Eis bedeckt, Nordsee trockenes Land außer Skagerrak (Norwegische Rinne). Beim Schmelzen des Eises bildet der östl. Teil der Ostsee zuerst einen Teil des N.-Eismeeres (Yoldia-M.), das durch Hebung Lapplands vom Meer abgeschnitten wird. Der nunmehrige Binnensee (Ancylus-S.) erhält durch Steigen des Nordseespiegels Meeresverbindung über d. Öresund. Ärmelkanal überflutet bis auf Landenge v. Dover, die später von den Wellen durchragt wird.



Linke obere Ecke des nebenstehenden Diagramms (Seite 296), -700 vergrößert, mit Kulturgeschichtlichen Eintragungen.

