

Führer durch die
AUSSTELLUNG



für
Bildkunst
und

Hand-
fertig-
keit.

Kriegsgefangenenlager Bando
1918

8.-18. MÄRZ 1918
IM KOKAIDO IN
Bando.

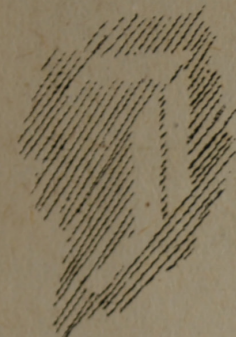


DIE
VERANSTALTER
Hauptmann Stecher,
Lt. d. R. Müller, Feuerw.
d. R. Rahaus, Feuerw.
d. R. Koch, Vfw. d. R. Möller,
Untstfz. d. Lw. Desebrock,
Ersatz Reservist von Holstein.



Inhalt:

1. Vorwort und Bemerkungen.
2. Abteilung I Bildkunst.
3. Abteilung II Handfertigkeit.
 - A. Schiffbau.
 - B. Metallarbeiten.
 - C. Holzarbeiten.
 - D. Spielsachen.
 - E. Musikinstrumente.
 - F. Web- und Wirkwaren.
 - G. Sammlungen.
 - H. Photo-sachen.
 - I. Theater.
 - K. Lebensmittel.
 - L. Verschiedenes.
4. Vergnügungspark.
5. Los und Stimmzettel.
6. Geschäftsanzeigen.



edes der drei Gefangenenlager, - Matsuyama, Marugame und Tokushima - die heute zusammen das Lager Bando bilden, hat bereits seine eigene Ausstellung gehabt. Jetzt soll die Ausstellung für Bildkunst & Handfertigkeit in Bando einen Gesamtüberblick über die Kunstfertigkeit und Geschicklichkeit der Lagerbewohner geben, und einen Beweis dafür erbringen, daß wir uns auch nach mehr als drei Jahren der Gefangenschaft unsere geistige Frische und Arbeitsfreudigkeit bewahrt haben. Sie soll zeigen, in welcher Weise das Wiederzusammentreffen mit anderen Kameraden anregend und befruchtend gewirkt hat. Schließlich will sie denen, deren Namen wir nicht in diesem Büchlein finden, nahelegen, die größeren Betätigungsmöglichkeiten, die dieses Lager bietet, nicht ungenutzt zu lassen, und auch ihrerseits ihr künstlerisches oder berufliches Können wach zu halten und fortzubilden.

Die Veranstalter.

Bando, März 1918.

Das Schiedsrichteramt liegt in Händen von:

Hauptmann Maurer/	Lt. d. R. Mohr/Ob. Torp.
Vw. d. R. Goldschmidt/	Feuerw. Mst. Mt. d. S. II
Ob. Hob. Mt. Hansen/Sees.	Raket/Uffz. d. Lw.
Bohner/Sees. d. Lw. II	Andrae/Uffz. d. L. Wal-
von Simborn/	ter/öfr. d. Lw. Engels/
für Bildkunst.	für Handfertigkeit.

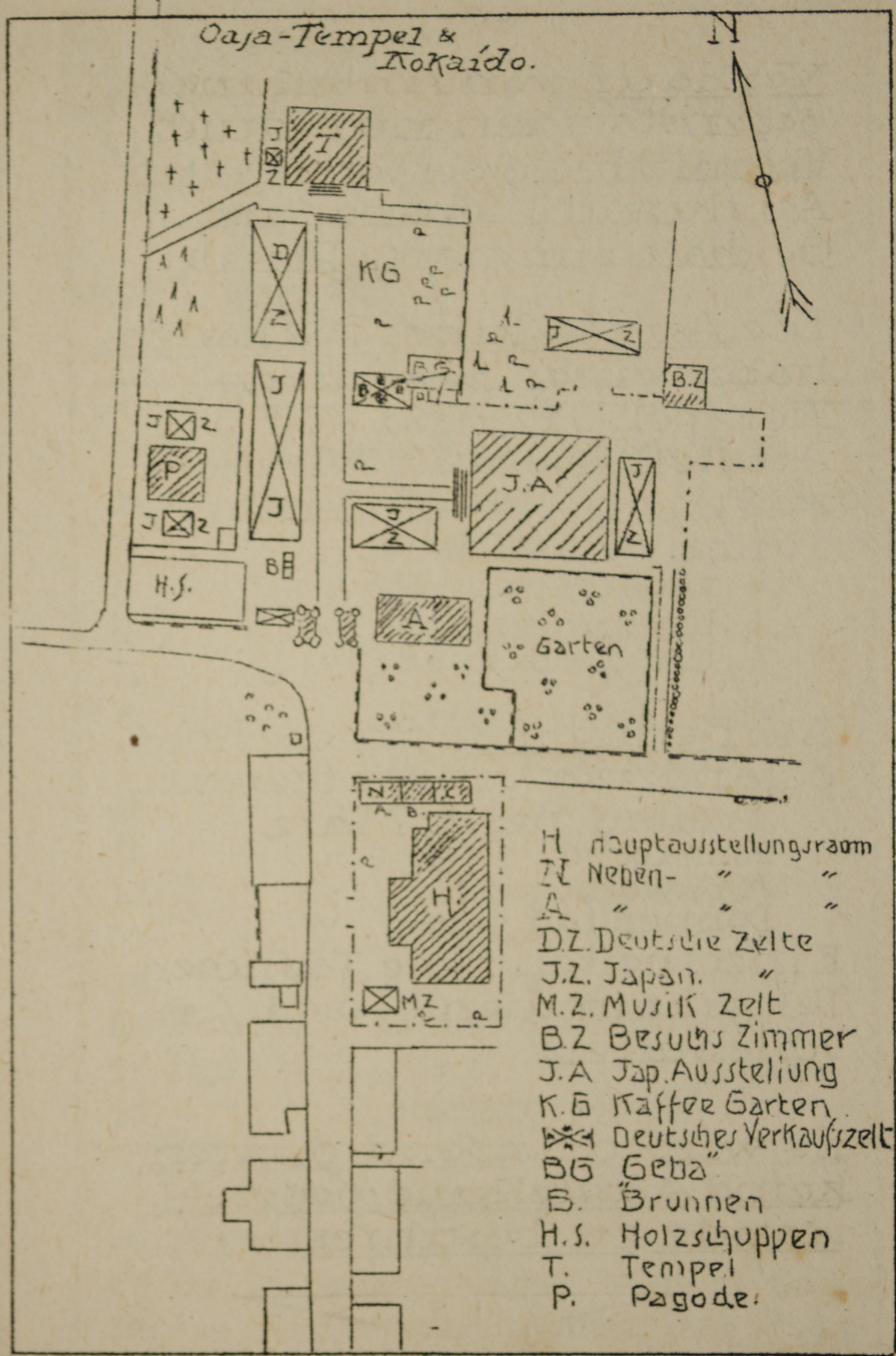
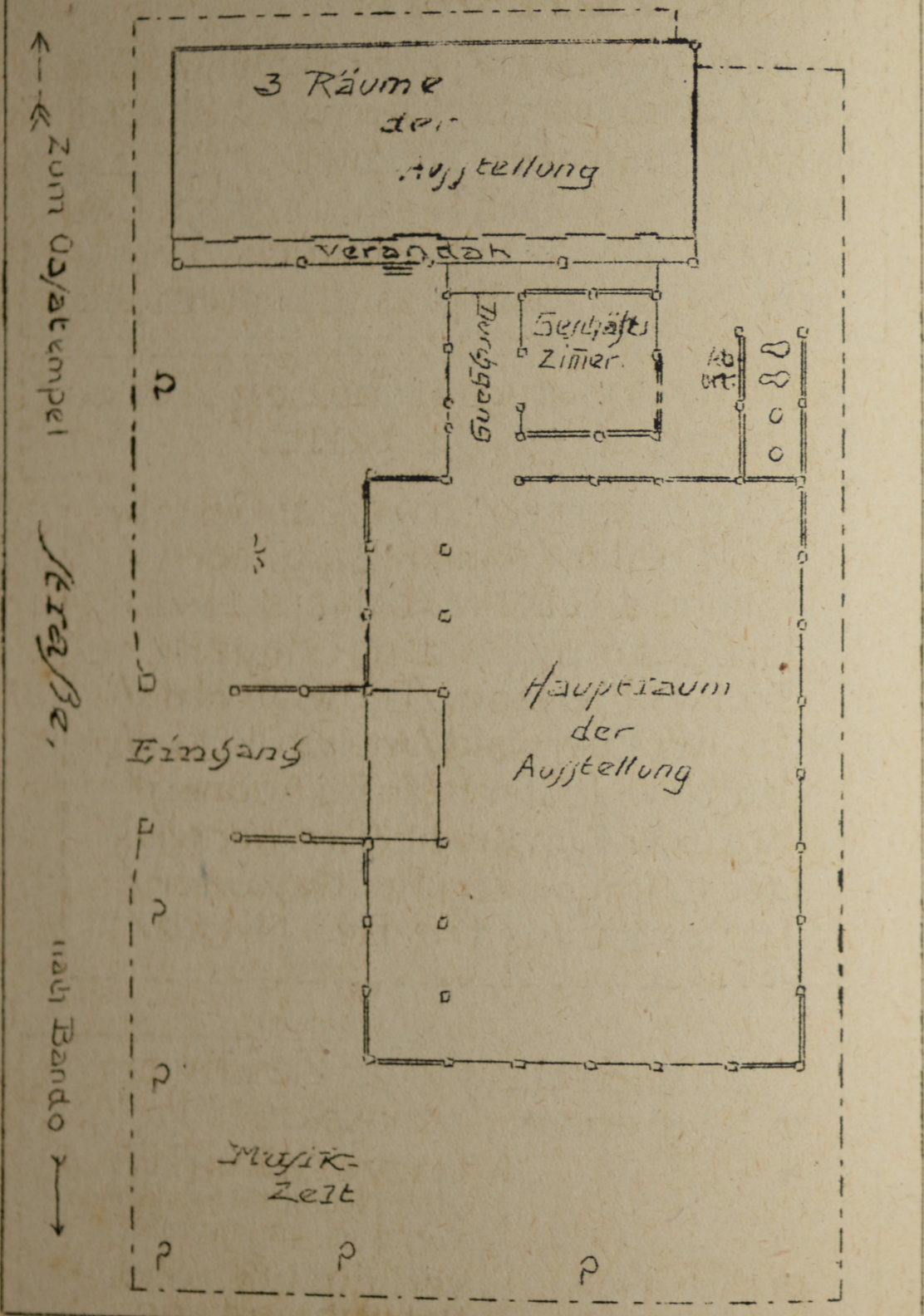
Als Dolmetscher haben sich zur Verfügung gestellt:

Vw. d. L. Werner/Vfw. d. L. Krück/Vfw.
d. R. Eubler/Vfw. d. R. Barghoorn /
Fähnrich d. R. Dahm / Uffz. d. Lw. II
Dröggkamp / Uffz. d. R. Hoyer /
Ers. Res. Meissner / Ers. Res. Steinfeld /
Ers. Res. Baerwald / Sees. van der Laan /
Krgsfrw. Schäfer, H. / Ers. Res. Andrae /
Krgsfrw. Eggebrecht / Pion. Werner /
Sees. Simonis / Ers. Res. Keyssner /
Ers. Res. Strass / Ers. Res. Nitze /

Erklärung der Zeichen:

o	bedeutet: verkäuflich,
+	unverkäuflich,
	aber Nachbestellungen
	werden angenommen
⊕	verkäuflich und
	Nachbest. werd. ang.

"Kokaido" M. 1:5000
 (nebenstehende Karte 1:1000)



Verkauf von Ausstellungs-
gegenständen nur durch
Vermittlung der Veranstalter.
Auskunft hierüber im
Geschäftszimmer (s. Plan).

Die Ausstellungs-Postkarten
tragen einen besonderen
Stempel, sie sind auf der
Ausstellung u. in d. Druckerei
zu haben. Stück 3 sen. Es
dürfen verschicken:

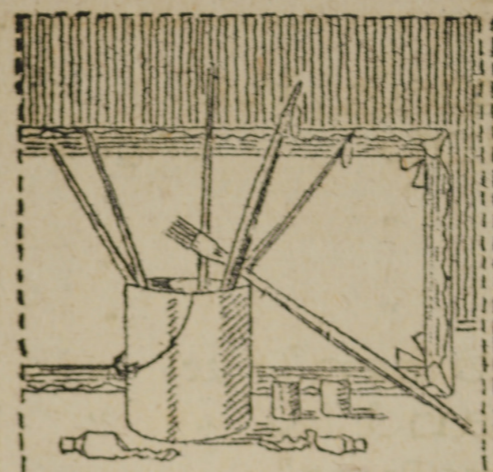
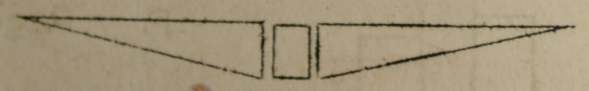
- Feldweibel 18 Stück.
- Unteroffiz. 16 "
- Mannschftn. 12 "

Als Besuchstage für die Kriegs-
gefangenen sind festgesetzt:

- Freitag, der 8. März
- Sonabend, " 9. "
- Mittwoch, " 13. "
- Donnerstag " 14. "

Einzelheiten siehe "Täglicher
Telegrammdienst" und An-
schlagtafel.

Es wird dringend gebeten,
keine Ausstellungsgegen-
stände zu berühren!



I. Abteilung:
Bildkunst.

Kriegsfreiw. Blomberg, K. 6.

- 1. Aquarell „Schnee“ Original, o
- 2. " „Blumen“ " "
- 3. " „Gasse in Moskau“ " "
- 4. " „Kokaidogarten“ " "
- 5. " „Früher Tag“ " "
- 6. " „Stufe im Kokaido“ " "
- 7. " „Kokaidogespenst“ " "
- 8. " „Abend“ " "
- 9. " „Wald“ " "
- 10. " „Ballonverkäufer“ " "
- 11. " „Entwurf“ " "
- 12. " „Kiefer“ " "
- 13. Kohle „Tringtau Gedenkblatt“ "
- 14. Feder „Bär“ Kopie
- 15. " „Soldatengrab“ "

Matr. Art. Schmid, M.A.K. 3.

- 16. Kreide „Akt“ Original
- 17. Oel „Saalecke im Lager Tokushima“ Original
- 18. " „Tempeltor, Tokushima“ nach Photo.

Vfw. d. R. Rasenack, K 6.

19	Aquarell	"Bildnis"	Original
20	"	" "	"
21	"	" "	"
22	"	" "	"
23	"	"Baracken" (Kize)	"
24	Pastell	"Inland See"	"
25	"	"Baracken"	"
26	Aquarell	"Jahrmarkt"	"
27	"	"Deutscher Ordensritter"	Kopie
28	"	"Kopf"	"
29	"	" " zweifarbig	"
30	Bleistift	" "	"
31	Aquarell	"Mädchen mit Katze"	"
32	Sepia	"Wehrmann"	"
33	Feder	"Deutsche Landschaft"	"
34	"	" "	"
35	"	" "	"
36	"	" "	"

Untffz. d. Lw. Desebrock, K 2.

37	Aquarell	"Dreiteiliges Marinebild"	Origin.
38	"	"Seestück"	"
39	"	"Untergang des englischen Schlachtskreuzers Queen Mary"	"
40	"	"Großadmiral von Tirpitz"	nach d. Gemälde v. K. Bauer

O. Erlös, f. wohlthätige Zwecke

Sees. Baist, K 6.

41	Aquarell	"Monanacht"	Original
42	"	"Herbst"	"
43	"	"Frühling"	"
44	"	"Reifender Reis"	"
45	"	"Alter Baum"	"
46	"	"Waldbach"	"
47	"	"Cosmos"	"
48	"	"Vase mit Blumen"	"
49	"	"Tempelweg"	"
50	"	"Tempeltreppe"	"
51	"	"Kokaidotor"	"
52	"	"Dairenjigarten"	"
53	"	"Baum in Dairenji"	"
54	"	"Laßer Bando"	"
55	"	"Schrein im Walde"	"

Ersatzres. Freiwinkel, K 6.

56	Feder	"Landschaft"	n. Natur. Orig.
57	"	" "	" "
58	"	" "	" "
59	"	" "	" "
60	"	" "	Fantasie
61	"	" "	" "
62	Aquarell	"Städtebild"	Original
63	"	" "	" "
64	"	" "	" (nach Schwarz- druck, eigene Farbgebung.
65	"	" "	"

Unteroff. d. Lw. Henze, K3.
Ausser Wettbewerb

- 66 Aquarell „Frauenkopf“ Vergrösserg.
- 67 " „Rotkopf“ Kopie
- 68 " „Karneval I“ Original
- 69 " „Entwurf“ "
- 70 " „Schwarze Maske“ "
- 71 " „Japanerin“ Vergrösserg.
eigene Farbgebung
- 72 " „Kinderkopf“ Original
- 73 " „Plakat-Entwurf“ "
- 74 " " " " "
- 75 " „Frauenkopf“ "
- 76 " „Karikaturen“ "
- 77 farb. Bleist. „Frauenkopf“ "
- 78 Aquarell " " " Kopie.
- 79 " „Bühnenszene“ nach
Schwarzdruck, eig. Farbgebung
- 80 " „Tänzerin“ ---
- 81 " „Im Wagen“ Kopie
- 82 farb. Bleist.-Studie „Frauenkopf“ Orig.
- 83 " " " " " "
- 84 " " " " " "
- 85 Aquarell „Am Morgen“ "
- 86 " „Der Spiegel“ Kopie
- 87 " „Russin“ nach
Schwarzdruck ver-
grössert, eigene
Farbgebung.
- 88 " „Frauenkopf“ Orig.

Fortsetzung, Utfrz Henze.

- 89 Aquarell „Japanerin“ Vergrösserung
eigene Farbgebung
- 90 " „Blauentänzerin“ ---
- 91 " „Tänzerin“ "
- 92 " „Karneval II“ "
- 93 " „Harlekinaade“ Kopie
- 94 " „Studie zur Maske“ "
- 95 " „Span. Tänzerin“ "
- 96 " „Der grüne Hut“ "
- 97 " „Frauenkopf“ "
- 98 " " " " Origin.
- 99 " " " " "
- 100 " „Karneval III“ wie 92

Leutnant d. R. Müller, M.F.B.

- 101 Aquarell „Haus“ Entwurf Origin.
- 102 " „Fantasie“ "
- 103 " „Wohnhaus“ "
- 104 " „Villa am Meer“ "
- 105 " „Jap. Landschaft
- 106 " mit Mädchen“ Kopie
- 107 " „Wohnraum“ "
- 108 Feder „Jap. Landschaft“ Orig.
- 109 " " " " Kopie
- 110 " „Deutsche Landsch.“ "
- 111 Pinsel „Hindenburg“ "

Seesoldat Engel, K6.

- 112 Bleistift „Genre“ Kopie.

Pionier d.L. Juhr, PK.

- 113 Bleistift „Japan Landschaft“
- 114 " " " " "
- 115 " " " " "
- 116 Aquarell " " " " "
- 117 " " " " "
- 118 " " " " "
- 119 " " " " "
- 120 " " " " "
- 121 " " " " "
- 122 " " " " "
- 123 " " " " "
- 124 " " " " "

nach Natur-Aufnahmen in Bando und Matsuyama

Gefreiter d.R. Schrader EK.

- 125 Aquarell „Brücke aus Eisen-Orig.
beton.“
- 126 " „Verwaltungsgebäude“ " O
- 127 " „Karwendelbahn“ Kopie O
- 128 " „Panamakanal“ " O
- 129 Kohle „Frauenbildnis“ Vergröss.
n. Photo
- 130 " „An der Quelle“ Kopie O
- 131 " „Schiff in Seenot“ " O
- 132 Aquarell „Lager Takushima“ n. Photo

Gefreiter Widellhaus, K5.

- 133 Farbstift „Kopf“ Kopie O
- 134 " " " " " O
- 135 Bleistift " " " " " O
- 136 " " " " " O
- 137 " " " " " O

Feldw. d.L. Bunge, K7.

- 138 Oel „Abziehendes Gewitter“ Origin. O
- 139 " „Mein Elternhaus“ " "
- 140 " „Rücke“ " "
- 141 " „Nordische Küste“ " O
- 142 " „Schiff ahoi!“ vergröss. Kopie O
- 143 " „Landsturmmann“ " O
- 144 " „An der blauen Adria“ " O

Landsturmmann Bunge, K.

- 145 Oel „Studienkopf“ vergröss. Kopie O
- 146 " „Der alte Seppel“ " " O
- 147 " „Admiral Scheer“ " " "
- 148 " „Stilleben“ (Rosen) " " O
- 149 " " " (Rosen/Früchte) " "

Festungsbaufldw. Faul

- 150 Farbstift „Kopf“ Kopie
- 151 " " " " "
- 152 " „Landschaft“ " "
- 153 Feder „Kopf“ " "
- 154 " „Landschaft“ " "
- 155 Aquarell „Gruppen“ " "
- 156 " " " " "

Seesoldat Beckers, K5.

- 157 Bleistift „Kopf“ Vergrösserung
nach Photogr. O
- 158 " " " " " Kopie O
- 159 " " " " " " O
- 160 " " " " " " O

Ersatzres. Lantzsch, K. 6.
 162 Oel „Berge bei Bando“, Orig.
 163 Aquarell „Landschaft“ „
 164 „ „ „ „
 165 Verschieden „Reklamebilder“ „

Ersatzres. von Holstein, K. 6.
 166 Aquarell „Bildnis“ Original.
 167 „ „ „Plakat“ „
 168 „ „ „ „
 169 „ „ „Sportplätze (Trocknung)“ O
 170 „ „ „Tapatau“ Orig. O
 171 „ „ „Tennisspieler“ „
 172 „ „ „Japanerin“ „ O

Vfw d.R. Luthmann, K. 6.
 174 Oel „Elternhaus“ nach eige-
 175 „ „Landschaft“ ner Photogr
 in „Süchina“ —

Ob. Matr. Art. Budmann, M. A. K. 4.
 176 Oel „Tingtau“ nach Photogr.
 177 „ „Seestück“ Fantasie.

Jeus. Korndorffer, K. 2.
 178 Bleistift „Kopf“ Vergrößerung n. Photo.
 179 „ „ „ „ —
 180 „ „ „ „ —
 181 „ „ „ „ —

Kriegsfrw. Siemsen, K. 5.
 182 Aquarell „Kopf“ Skizze Original
 183 „ „ „ „
 184 „ „ „Landschaft“ „
 185 „ „ „ „ „

Landwehrm. Steppan, K. 6.
 186 Aquarell „Landschaft“ Kopie
 187 „ „ „ „ Original
 188 „ „ „ „
 189 „ „ „ „
 190 „ „ „ „

Vicesfeldw. d. R. Möller, K. 6.
 191 Aquarell: „Ich bin ein Preusse“ Karikatur, Orig.
 192 „ „ „Karikatur (Soldat) „
 193 „ „ „ „ „
 194 „ „ „ „ „
 195 „ „ „ „ „
 196 „ „ „ „ „
 197 „ „ „Ausstellung Matsuy“
 Plakat, Original
 198 „ „ „Musikabend“ „ „
 199 „ „ „Militärmarsch“ „ „
 200 „ „ „Faustball“ „ „
 201 „ „ „Fußball“ „ „
 202 „ „ „Bunter Abend“ „ „
 203 „ „ „Karikatur (Serie)
 „Ein Tag im Kokaïdo,
 (Matsuyama) Original
 204 „ „ „Kokaïdo (Matsuyama)-
 (Karik. Serie) „Träume“ Original
 205 „ „ „Ein Monat im fer-
 nen Osten, Karikatur,
 Serie. Original.
 206 „ „ „Kokaïdotor“ „
 (Krönungsfeier)

Ldwm. Adler, K7.

207. Entwurf für ein Landhaus mit Einzelzeichnungen für innere Einrichtung. Original

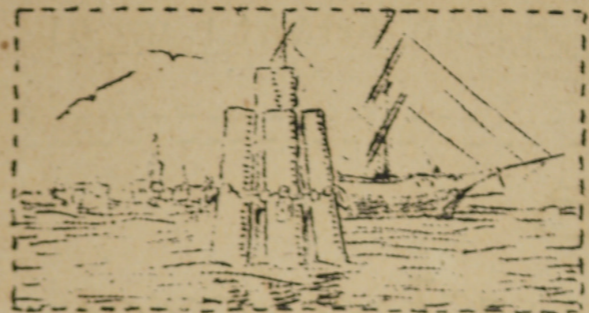
Kriegsfreiw. Blomberg, Strauß, S. 9.

- 208 Tusche "Tänzerin" Original
- 209 Feder "Mondnacht" "
- 210 Aquarell "Dekorations-skizze zu 'Annathema'" "

Siehe auch Nachtrag u. Änderungen.

Seite 35

II. Abteilung: Handfertigkeit.



A Schiffbau.

Intfiz o. L. von Struzynski, K7.

211 Modell einer Segelyacht

St. Mt. d. S. II. Segebarth, Mat. K.

212 Modell eines Fünfmastvollschiffes. O

213 Kleinmodell einer Fünfmastbark (Seesze)

Ersatzres. Schulz, Fr, K6

214 Modell eines Dreimastvollschiffes

Sees. Oelzner, K6.

215 Modell einer Hochsee-Kreuzer-Jolle. +

216 Kleinmodell d. N. D. L. Schulschiffes "Herzogin Sophie Charlotte", Viermastbark. +

217 Kl.-Modell von S. M. S. "Emden", +

218 " " eines Reichspostdampfers. +

Matr. Art. d. S. II Schimmel, W. D.

219 Flaschenschiff ⊕

220 " " ⊕

Ersatzres. Hohn, MAK 4

221 Klein-Modell einer Segelyacht. +

Gefr. d. R. Noltemeier, K. 2.

222 Modell einer Segelyacht. + Maßstab 1:25

werft.
 223 Paddelboot, O.
 Kptlt. Falkenhayn, M.A.K. Art. Wrt Franz, A.D.
 224 Segelboot

B
 Metallarbeiten.

Ob. Matr. Art. d.R. Schulz, Th. Matr. Art.
 Langrock, M.A.K. 4.

225	Lampe	Eisen	+
226	Lampenschirm	"	+
227	Lampe	"	+
228	Kronleuchter	"	+
229	Lampe	"	+
230	Schmuckkästchen	"	+
231	"	"	+
232	"	"	+
233	"	"	+
234	Schreibzeug	Messing	+
235	Briefständer	"	O
236	"	"	O
237	Bilderrahmen	Kupfertreibarb.	

See. Böhm, K. 2. Gefr. Gnuschke, K. 3.

238	Rauchservice	Messing	⊕
239	Schreibzeug	"	⊕
240	Bilderrahmen	"	⊕
241	Untersatz	"	⊕

Vfw. d.R. Violet, K. 7.

242	Schmuckkasten	m. Zinkdeckel	
-----	---------------	---------------	--

Ob. Matr. Art. Boehmer, M.A.K. 5.

243	Bilderrahmen	Messing	+
244	"	"	+
245	"	"	+

Ob. Matr. Art. Hoest, M.A.K. 3.

246	Aluminium-Modell	eines Ankers	O
-----	------------------	--------------	---

Gefr. Graul, K. 2.

247	"Wagnerkopf"	Kupfertreibarbeit	+
248	"Kaiser Wilhelm II"	"	+

Untfz. Emmerling, K. 2.

249	Kronleuchter	Messingtreibarbeit	O
-----	--------------	--------------------	---

See. Baum, K. 2.

250	Briefbeschwerer	(aus Stahl)	
251	"	(Zigarettenverpackung)	
252	"	(aus Eisen)	

Sergeant Moltrecht, K. 2.

253	Briefbeschwerer	(Metallschmuckausst. Stahl)	
-----	-----------------	-----------------------------	--

Gefr. Janzenn, E. K. 5. wie oben.

254	Fingerringe	aus Aluminium & Silber	O
-----	-------------	------------------------	---

Ob. Matr. Art. Grobe, M.A.K. 4, Helmsen, M.A.K. 3, Matr. Art. Helwes, M.A.K. 3.

255	Schreibzeug		O
-----	-------------	--	---

"Unbenannt"

256	Bilderrahmen	aus Kupferblech mit Holzfassung	
-----	--------------	---------------------------------	--

C
Holzarbeiten

- It. d. Res. Rumpf, M.F.B.
Ers. Res. Hohn, M.A.K. 4
- 257 Modell eines Wohnhauses
Entwurf It. d. R. Müller
- Ob. Hob. Mt. Hansen, M.A.K. 3
- 258 Bilderrahmen, Kirschholz,
259 Lyra mit Brahmskopf.
- Gefr. d. L. Hinz, K. 7
- 260 Kasten mit Brandmalerei
- Ob. Matr. Art. d. R. Quinten, M.A.K. 3
- 261 Frühstücksbrettchen, Brandmalerei
262 Brot Schneideteller, "
263 Bilderrahmen, "
264 " " "
265 " " "
266 " " "
267 " " "
268 " " "
269 Tintenfass, "
270 Bild „Hindenburg“ "
271 Bild "
- Ersatzres. Walther K. 7.
- 272 Teebrett, Kerbschnitt O
273 Löscher, --- O

- Matr. Art. Schaller, M.A.K. 4
- 274 2 Bilderrahmen,
275 Bild „Morgenstunde“ Einlegearbeit,
276 " „Zimmerecke" ---
- Gefr. Weich, K. 4
- 277 Toilettenspiegel. ⊕
- Gefr. Seeger, K. 2.
- 278 + Bilderrahmen ⊕
281
- Lwm. Adler, Gefr. d. Lw II Syre, K. 7
- 282 Modell einer Holzbrücke für schwere
Belastung, Maßstab 1:25 O
- It. d. R. Mohr, K. 6.
- 283 Modell eines Blockhauses.
- Pionier Gottschalk, P.K.
- 284 2 Bierkrüge aus Holz O
285
- „Ungeannt“
- 286 } 2 Aschbecher, aus Bambus geschnitzt.
287 }
- 288 Bilderrahmen, geschnitzt.
289 Kästchen f. Zigarren, ---
290 " " Briefpapier, ---
- Gefr. d. R. Heidemann, R. Batt.
- 291 Modell eines Segelschlittens 1:15. O
292 Schachspiel
- Kriegsfrw Vennewitz, K. 7.
- 293 Bilderrahmen, geschnitzt
294 Blumenständer ---
- Untffz. Hirsch, K. 7.
- 295 Liegestuhl

- Ob. Matr. Art. d. S. Dold, M.A.K. 2
- 296 Bilderrahmen, Brandmalerei +
 - 297 " " " +
 - 298 " " " +
 - 299 " " " +
 - 300 12 Frühstücksteller " +
 - 301 12 Bieruntersätze " +
 - 302 Brotteller " +
 - 303 Nähkasten " +
 - 304 Gemälde " +

Matr. Art. Grünweller M.A.K. 3

- 305 Dokumentenkasten Einlegearbeit

Matr. Art. Weber (Fritz) M.A.K. 5,

- 306 Kofferkasten

Pionier Hornmann, PK

- 307 Markenkabinett

Pionier Schroer, PK

- 308 Album, mit Einlegearbeit



D.
Spielsachen.

Sees, Mierchel, K. 2.

- 309 Gutshof, bestehend aus Herrschaftshaus & Nebengebäude. 1:50.

- Ungenannt
- 310 "Dackel aus Holz,
 - Ersatzres. Freisewinkel, K. 6.
 - 311 Burg +
 - 312 Holzsoldaten, Infanterie +
 - 313 " " , Kavallerie +
 - 314 Arche Noah +

Pionier Gottschalk, PK

- 315 kleine Waschwanne o
- 316 " Badewanne o

Vfw. Pansing, K. 7, Vfw. Hayn J.M.D. K. 3

- 317 Puppenstube,

Untffz. d. L. II Fiederling, PK

- 318 Sandmühle. +

Untffz. d. L. Neuneier, PK

- 319 Sandmühle. +

Ersatzres. von Holstein, K. 6.

- 320 Purzelmännchen o

Gfrt. d. II. Schwengenbeher, K. 7

Sees Oelsner, K. 6.

- 321 Marinespiel +

Gefr. d. Lw. Haack, K. 7

- 322 Karoussel
- 323 Stuhlwagen



E
Musik-
instrumente.

- Ob. Matr. Art. Brandt, M.A.K. 5
Trump. Untffz. Schulz, K. 5
- 324 Chello,
- Landstrm. Möller, K. 6. (Ermitt)
- 325 Zither,
- Sees. Murmann, K. 2.
- 326 Mandoline,
- Ersatzres. Heil, K. 7. Gfirt. Grille, K. 2
- 327 Altdeutsche Laute
- Ersatzres. Hohn, M.A.K. 4. Tromp.
Untffz. Schulz, K. 5
- 328 Baß.
- Pionier Schroer, P.K.
- 329 Kindergeige mit Kasten
- Trump. Untffz. Schulz, K. 5.
- 330 Reparierte Geige, O
ursprünglich in 23 Teile zerbrochen
(s. Photo)

F,
Web- und Wirkwaren

- Sees. Kretschmar, K. 2, O
- 331 1 Paar gestrickte woll. Strümpfe

- Pionier d.R. Schrader, P.K
- 332 ³⁸/₃₈ 7 geknüpftte Zierdecken, O
- Sees. Poppeck, K. 2
- 339 1 Paar schwarze gestrickte woll. Strümpfe, O
- 340 1 " grüne " " "
- 341 1 " " " woll. Handschuhe, O
- Pionier Schiefer, P.K
- 342 5 geknüpftte Deckchen ⊕
- 343 geknüpfter Tischläufer ⊕



G,
Sammlungen

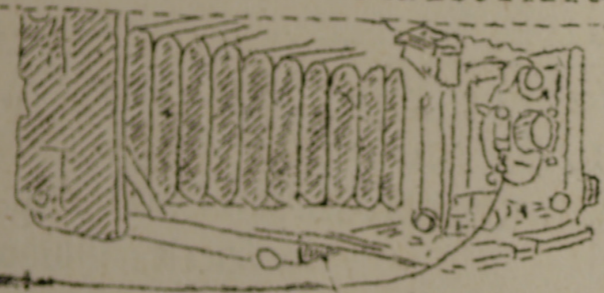
- Feldwehel Krampe, K. 7.
- Ausgestopfte Vögel:
- 344 Fasanenhahn (Buntfasan) in Balzstellung, O
- 345 " " in Schreitstellung.
- 346 Mandarinenerpel am Bachufer
- 347 Gruppe: Friedensstörer am Mühl-
348 graben, (kleine Singvögel), O
- 349 Gruppe: Waldschnepie & Bekassine
an der Suhle, O
- 350 Goldralle auf der Drift, O
- 351 2 Raben, O
- 352 2 Drosseln, O
- 353 Turteltaube.

Fortsetzung Tw.Krampe.
 354 Gruppe: Wakteln am Rain,
 355 " : Nordische Gäste
 (Seidenschwänze.

Gefr. d.L.II, Büttner, PK.
 356 Schmetterlingsammlung von in
 357 Matsuyama gefangenen Exempl.

Untffz. d.L. Kraus, K.7.
 358 Pflanzensammlung, geordnet nach
 dem natürlichen Pflanzensystem.
 Marugame 1915/16 ungefähr 500 Nummern
 Bando 1917/18 " 700 "

"Unbenannt"
 359 } 9 Karten. Samensammlung, v. Blumen,
 367 } Nutz- & Zierpflanzen, Samen in
 & bei dem Lager gewachsen.



H.
 Photo-
 sachen.

368 Ob. Matr. Art. d. R. Schulz Th., Ers. Res. Hahn, M.A.K. 4.
 369 2 Photographische Apparate

Torp. Ob. Fw. Mstr. M. d. S. Raket, M.A.K. 5.
 Ersatzres Hahn, M.A.K. 4.
 370 Photogr. Vergrößerungsapparat

Vfw. d. R. Violet, K.7.
 371 Photogr. Vergrößerung. ⊕

372 Gummidruck

Ob. Matr. Art. Grosse, M.A.K. 4.
 373 Photographische Vergrößerungen ⊙

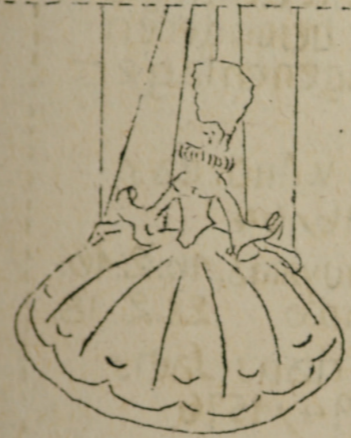
Photographien Herborth/Holtkamp
 374 Photographien ⊕

Kriegsfreiw. Klautke, K.6
 375 10 Landschaften, Photos
 See. Reinking, K.2.

376 } ⊙ Photoalben, mit Aquarell-Zinnuk
 381 } von H.D. ⊙

Ersatzres. Köberlein, K.6
 382 Photographien, aufgenommen
 mit Ernmann Westentasch. Kodak 4 1/2 x 6

"unbenannt"
 383 Sammelmappe
 384/5 2 Alben



I.
 Theater.

386. Marionettentheater
 Das Marion. Theater ist in Matsuyama
 entstanden, als Aufführungen auf einer
 grossen Bühne noch zu schwierig schienen.
 Das so Geschaffene erwies sich auch später

zur Darstellung von solchen Stücken, die die Bühne nicht darzustellen erlaubte, als geeignet. — Das jetzt ausgestellte Marionettentheater ist wesentlich grösser als sein Vorgänger, was durch die grosse Baracke bedingt wird.

387. Theatergruppe K6.

Die Ausstellung möchte an Kostümen, Perücken, Wiedergaben von angewandten Bühnenbildern, Programmen, Photographien usw. zeigen, wie und mit welchen Mitteln in Matsuyama v. Bando Theateraufführungen stattgefunden haben. — Es sind nicht nur die reicher ausgestatteten Kleiderausgestell, sondern auch die einfacheren, in dem Gedanken, daß auch diese interessieren. — Die historischen Kostüme können nicht immer darauf Anspruch machen, genaue Wiedergaben zu sein, sondern man wird häufig nur gewisse Charakteristika finden. Es wird dies verständlich, wenn man auf die Mittel, mit denen gearbeitet werden kann u. auf die besonderen Verhältnisse im Kriegsgefangenenlager Rücksicht nimmt.

1) (rot) Peter Squenz (1657) v. Andreas Gryphius 1616/64

I. Aufführung, Matsuyama, 16.2.16.

II. " Bando, 28.2.18.

2) " Das heiße Eisen Hans Sachs 1494/1576

Matsuyama, 11.6.16

Der böse Rauh ---

Bando, 27.12.17.

3) " Die Räuber (1781) Friedrich v. Schiller (1759/1805)
Bando, Freilicht, 10.7.17

4) (rot) Götz von Berlichingen (1480/1562)
Wolfgang Goethe 1749/1832
Bando, 29.12.17.

5) " Minna von Barnhelm (1767)
Goltbold Ephraim Lessing (1729/1781)
I. Auff. Matsuyama, 10.3.1917
II " Bando, 8/11. Nov. 1917

6) " Sherlock Holmes, Ferd. Bonn
Bando, 12.1.1918.

7) " Das Leben ein Traum.
Pedro Calderon de la Barca
(1600 - 81)
in Vorbereitung.

K.

Lebensmittel.

Konditorei, Geha.

388. 1 garnierter Baumkuchen.

389. Pfefferkuchenhaus.

n. Entwurf v. Sees. Freisewinkel.

390. Deutscher Hochzeitkuchen
außerdem verschiedene Torten
und Kuchen.

Lager- & Schlachtereie.

Sees. Bergmann & Gehilfen

391. Befülltes Spanferkel (garniert) o

392. " Schweinekopf " o

393. " Eisbein " o

394. verschiedene Pasteten o
außerdem verschiedene Wurst-
sorten, geräuchert & ungeräuchert o

- 395 Küche I, Vfw. Etkardt, Frucht-Gelee
- 396 Schokoladen-Pudding
- 397 Wildpret-Pastete
- 398 Zunge in Aspik
- 399 garnierte Salze.

O. zu Gunsten d. Kuchenkasse

Offiziers-Schlachtereier

400 verschiedene Fleischwaren, O

Matr. Art. Hannaski, MAK 3,

- 401 Gefüllte Spanferkel O
- 402 " Schweinekopf O
- 403 Schweinebauch O
- 404 Gefüllter Kalbskopf
- 405 Leberkäse, Mosaik, Kaiserl. Jagdwurst & andere Wurstwaren

L.

Verschiedenes.

Vfw. d. Lw. Orlob, Sess. Eulner, Sess. Ludwig, K 2.

405 Modell zu einem Panzerwerk in von Deutschen besetztem Gebiet.

Kriegsfr. Heilmann K 6

406 Kissen Brandmalerei auf Samt

407 " " " " " " " "

408 1 1/2 Dtzd Tellerdeckchen ---

Ldw. Steppan, K 6

409. Aschenbecher aus Holzkohlenasche, O.

Matr. Art. Koch, Walter, M.A.K. 3

410. 1 Paar Stiefel in den verschiedenen Herstellungsstadien.

Fldw. Hayn, O.M.D.K. 3, Krgsfrw. Klautke, K 6

411. 1 Bienenstock mit Zubehör, fertig zum Gebrauch.

Kriegsfrw. Höhne, K 6,

Einlegearbeiten/ Holz & Perlmutter.

- 412. Tabakskasten O
- 413 Nähkasten O
- 414 Kartenkasten O
- 415 Zigarettenkasten O
- 416 --- O
- 417 Schmuckkasten O
- 418 --- O
- 419 Postkartenrahmen O
- 420 --- O
- 421 --- O
- 422 --- O

"ungenannt"

423 Fußabtreter, aus Bierflaschenverschlüssen, O

424 Muster zu einem Fußabtreter, O

Ersatzres. Hohn, M.A.K. 4

425 Rechenschieber

426 Seilerei

Gefr. d. Lw. Fröhlich, P.K.

427 Aquarium mit selbst-tätigem Springbrunnen, O

Ob. Mat. Art. Brandt, M.A.K. 5

428 1 automatische Kaffeemaschine.

Pionier d.L. Nöcker, P.K

429 Modell eines Wohnhauses. o

Untffz. Gregorczyk, P.K.

430 beklebte Schreibmappe. o

431 9 --- Glasschalen. o

Lagerdruckerei

432 verschiedene
Druckereierzeugnisse.

Erz. Res. Pupke, K7

433 Regenmesser mit selbsttätiger
Anzeigevorrichtung.

433a Chemisches Laboratorium.

1-2. Etage No. A. Wanderlich.
A. Wunderlich, W. K. Rode, Sees.
Chemiker Apotheker

- | | |
|------------------------------------|----------------------------------|
| A. Kosmetika Präparate: | B. Pharmazeutische Präparate: |
| 1. Zahn- & Mundwasser: Udal Ersatz | 15. Schmierseife (medizin. rein) |
| 2. Heliotropinmündwasser | 16. Menthol-Spiritus |
| 3. Menthol-Zahnpaste | 17. Fußstreu pulver |
| 4. Haarwasser: (Hain-Haarw.) | 18. Fleckwasser |
| 5. Bay-Rum. | 19. Syndeticum. |
| 6. Franzbranntwein. | 20. Kunstl. Karlsbader Salz. |
| 7. Schuppenessenz. | C. Schnaps: |
| 8. Kölnisch-Wasser-Ersatz. | 21. Bando-Boonekamp. |
| 9. Brillantine. | 22. Kräuter Magenbitter |
| 10. Toilette-Essig. | 23. Pfefferminz grün |
| 11. Haut-Crème. | 24. " weiß |
| 12. Mandelkleie. | 25. Rum (synthetisch) |
| 13. Reispuder. | 21-25 werden auch im Erfri- |
| 14. Rasier-(Veilchen)Puder. | teungsraum verschickt. |

Alle Präparate können auf Bestellung geliefert werden, die unterstrichenen sind im Verkaufszelt zu haben.

Nachtrag u. Änderungen:

Hauptmann Stecher, M.F.B.

435/7 3 Federzeichnungen, „Landschaften“ Kopie

Gefr. Brundig, P.K

438 Aquarell „Reife Kirchen“ Kopie

439 " „Vermißt“ "

440 " „Mädchenkopf“ "

441 Pinself. „Japanerin“ "

Ersatzres. Laetzsch, s. auch S. 16.

442 " „Landschaft“ Original

443 " „Stube“ "

Lw. Steppan, s. auch S. 17.

444/8 5 „Landschaften“ Original

Sees. Baist, K6, s. auch S. 11.

449 Aquarell „Winter“ Original

Krgsfrw. Blomberg, s. auch S. 9 & 18

450 Aquarell „Ex Libris“ Original

451 " „Stube i. Hokkaido“ "

Gefr. d.L. Hinz, K7.

452 Ruhstak mit Tragegerüst n. norweg. Muster

Matr. Art Körner, M.A. K4

453 1 Paar Schuhe.

Vfeuerw. Koch, M.A. K.

454 Spielzeug: Rollwagen.

Untffz. Henze, K3. s. auch S. 13. vergröß.

455 Aquarell „Chinesinnen“ Kopie

Zu streichen N^o 99, 74, 171, 319.

Im Hofe des
Casa Kempels

Vergnügungspark.

Schießen.

Ringwerfen.

Plattenwerfen.

Hau den Lukas.

Anthropologisch-
Ethnologische
Sonderausstellung
aus d. Jahre 1918.

Kaffeegarten.

<p>Katalog No <u>243</u> gültig als Los</p> <p>Ziehung am 14. März 1918</p>	<p>Stimmzettel. Von allen ausge- stellten Sachen gefällt mir am besten</p> <p>No _____ (nur eine Nummer!) Keine Unterschrift.</p>
---	---

Siehe auch Rückseite!

Anzeigen

M

arionetten
Theater
Bando.



I
Aufführung
im April.

Dieser
Katalog
wurde
in der
LAGERDRUCKEREI
gedruckt

Das Los ist
ungültig,
falls aus
dem Katalo-
g entfernt.

— — —
Beschriebenen
Stimmzettel
abtrennen und
in einen mit
„Stimmzettel“
bezeichneten
Kasten werfen!

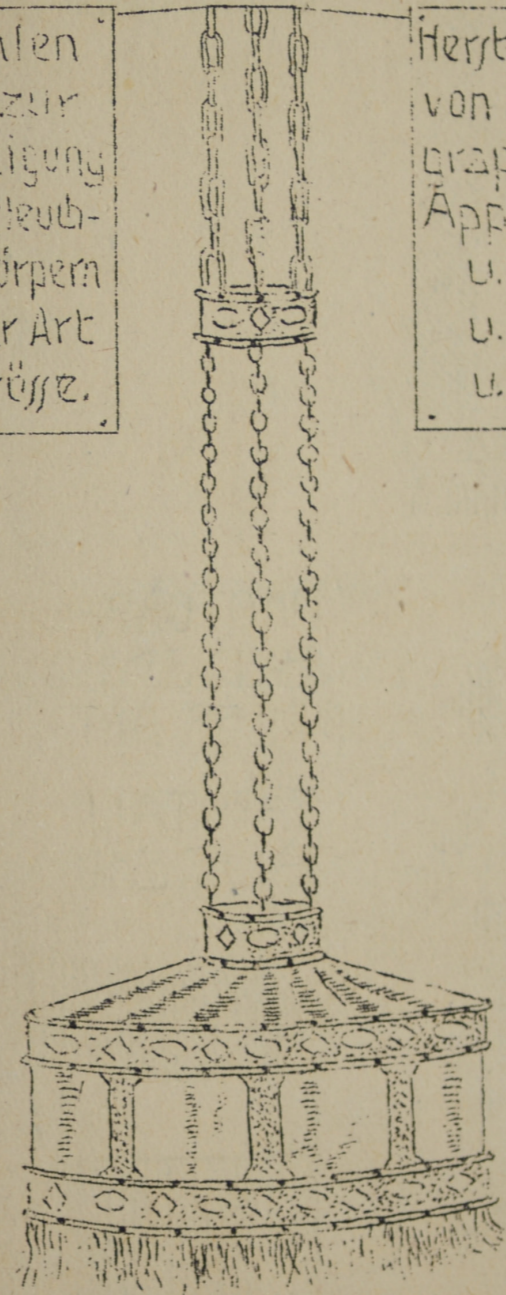
Von Anfang März
ab ist unsere be-
kannte
Duschenanlage
(6 Duschen) am obe-
ren Wasserbecken
wieder in Betrieb
BÜH / ALBRECHT / FARS

Schulz & Langrock

Mechanische Werkstatt
und Kunstschlosserei.

empfehlen
sich zur
Anfertigung
von Beleub-
tungskörpern
jeglicher Art
und Größe.

Herstellung
von photo-
graphischen
Apparaten.
u. s. w.
u. s. w.
u. s. w.



H
erborth

&

H
oltkamp

PHOTOAR-
BEITEN
ALLER ART.
TAPATAU
BUDE 10

Bestellungen
und
Aufträge
für
den
japanischen
Fotografen
vermittelt
KÜBERLEIN
4/101

KLAVIER

vermietet
stundenweise

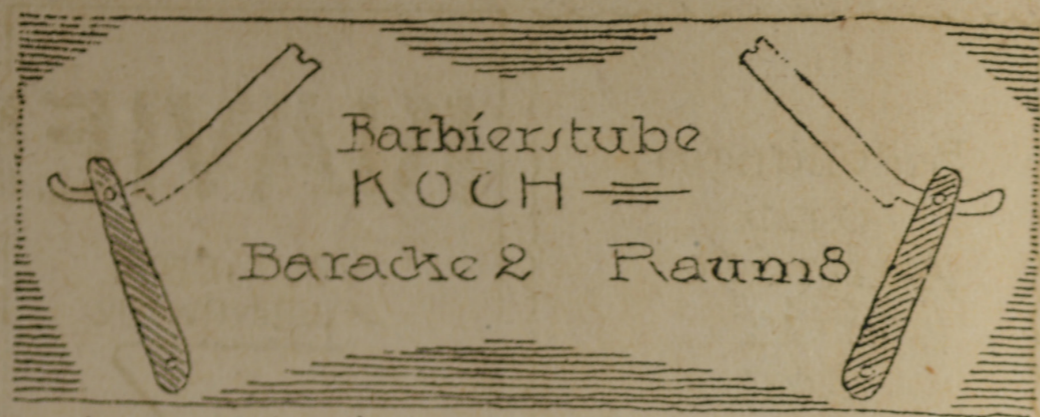
Z

Untffz. Leist
Tapatau
Bude 3

*Kegelbahn-
Küche.*

*Warme Speisen
von morgens 9 bis
12 Uhr und mittags
von 3 bis 6 Uhr.*

*Kalte Speisen
zu jeder Tageszeit
bis 9 1/2 Uhr abends.
Fleischbrühe.*



Barbierstube
 KOCH —
 Baracke 2 Raum 8

KEGELBAHN-BANDO,

Inhaber:
 „Unterstützungskasse
 Kōkaidō“
 Leiter der Bahn:
 See. Dreyfuß. Bar 4, Raum 6.



KLEMPNEREI
 UND
 MECH. WERKSTATT,
 (BÖHM UND GNUSCHKE)
 TAPATAU

Spezialität:
 Anfertigung v. Messing Sachen
 wie

- Rauchservice
- Schreibzeuge
- Delfter Platten
- Bilderrahmen.

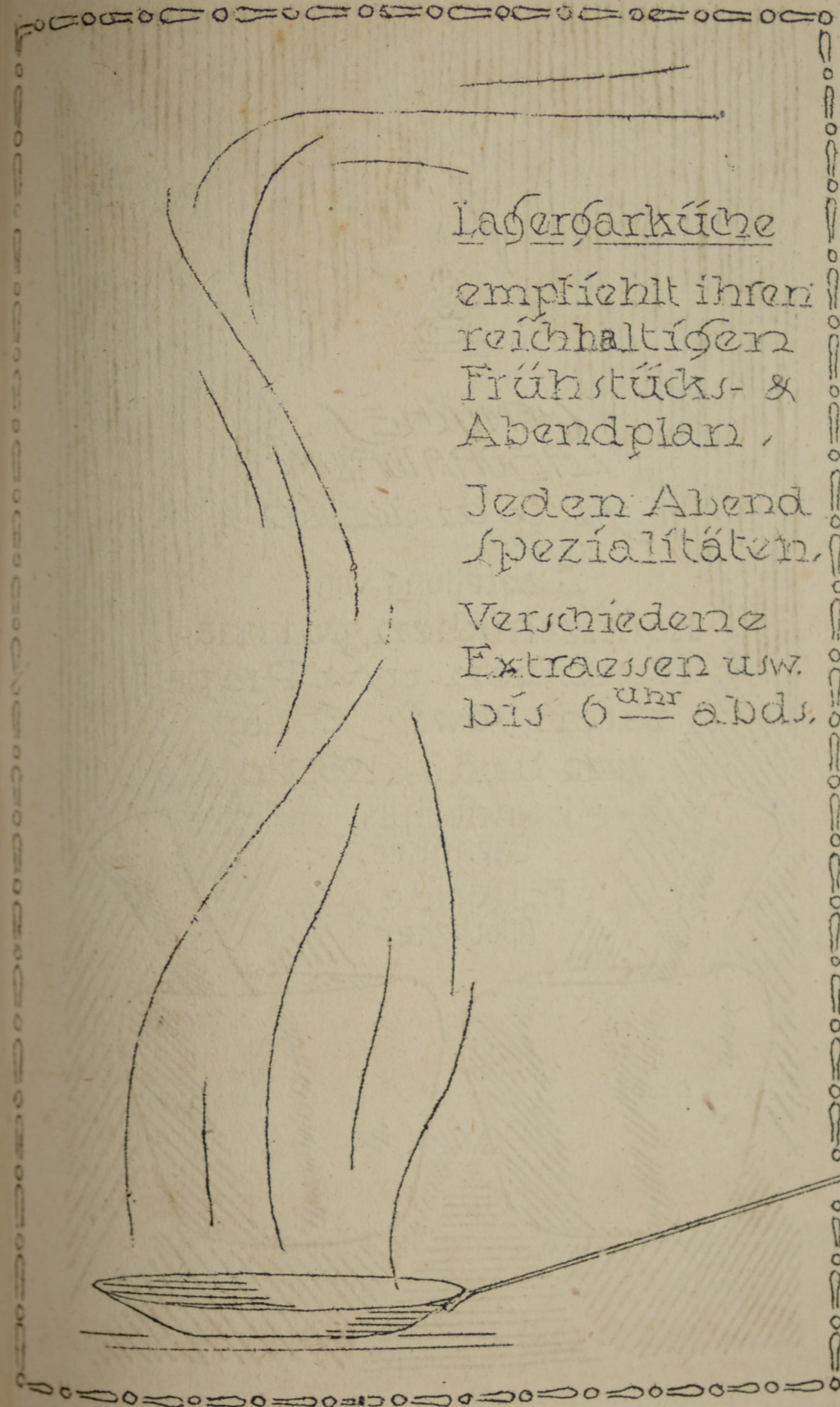
Außerdem werden
 sämtliche Klempner-
 arbeiten ausgeführt.





Täglich frisch gerösteter
Kaffee

W. Seidel Bude 35^{West}



Lagerbarküche

empfiehlt ihren
reichhaltigen
Frühstücks- &
Abendplan,

Jeden Abend
Spezialitäten,

Verschiedene
Extrassen usw.
bis 6^{uhr} abds.

CHEMISCHES
LABORATORIUM
A. Wunderlich

Darstellung von
kosmetischen, pharmazeu-
tischen usw. Präpa-
raten, sowie Schnäp-
sern und Likören

A. Wunderlich,
Chemiker.
Fr. Rohde,
Apotheker



Steppan und Thron

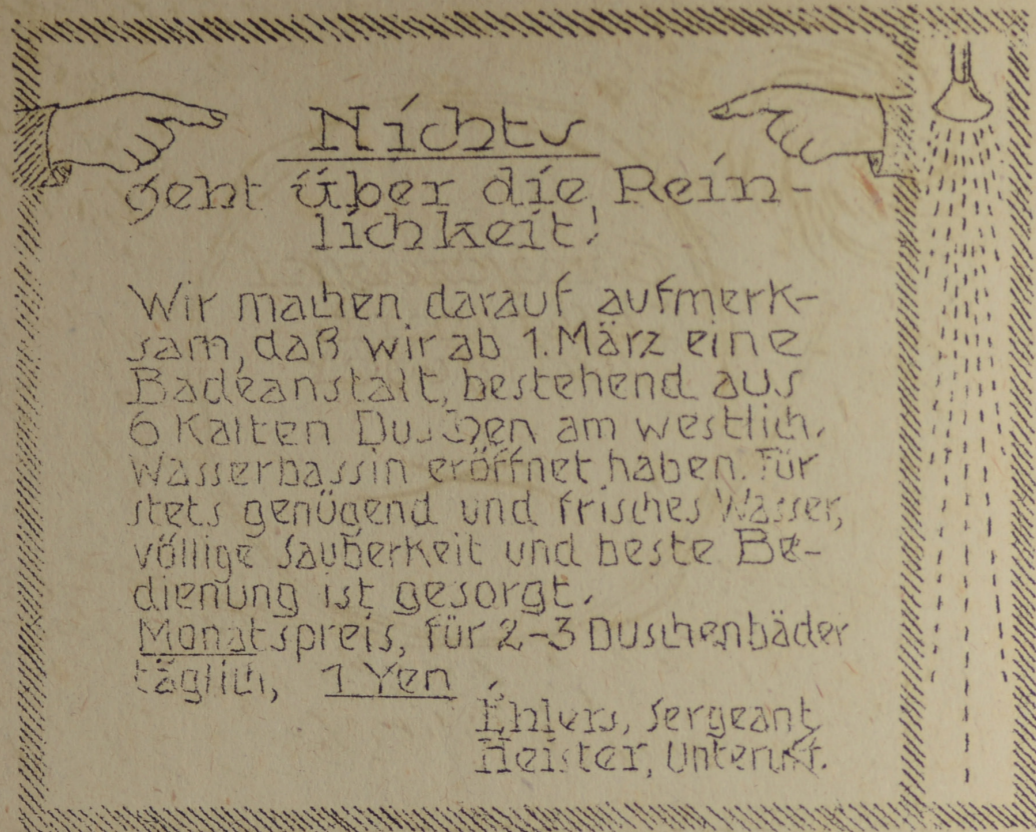
u Ostern
empfehlen wir
Ostereier
aus Zucker & Schokolade
garniert u. ungaryniert!

Bonbons & sonstige
Zuckerwaren auf der
Ausstellung, sonst
Bar 6. Raum

Nicht
geht über die Reinlichkeit!

Wir machen darauf aufmerksam, daß wir ab 1. März eine Badeanstalt, bestehend aus 6 kalten Duschen am westlich. Wasserbassin eröffnet haben. Für stets genügend und frisches Wasser, völlige Sauberkeit und beste Bedienung ist gesorgt.
 Monatspreis, für 2-3 Duschbäder täglich, 1 Yen

Ehlers, Sergeant
Heister, Unterst.



Ausführung von
Schreibmaschinenarbeiten.

Lager in Kohle-Papier,
Durchschlag- u. Schreibma-
schinen-Papieren,
- Farbbänder -
"Wellington"-Maschine
stundenweise zu vermieten!
Kahle, Bar. 8, R 3

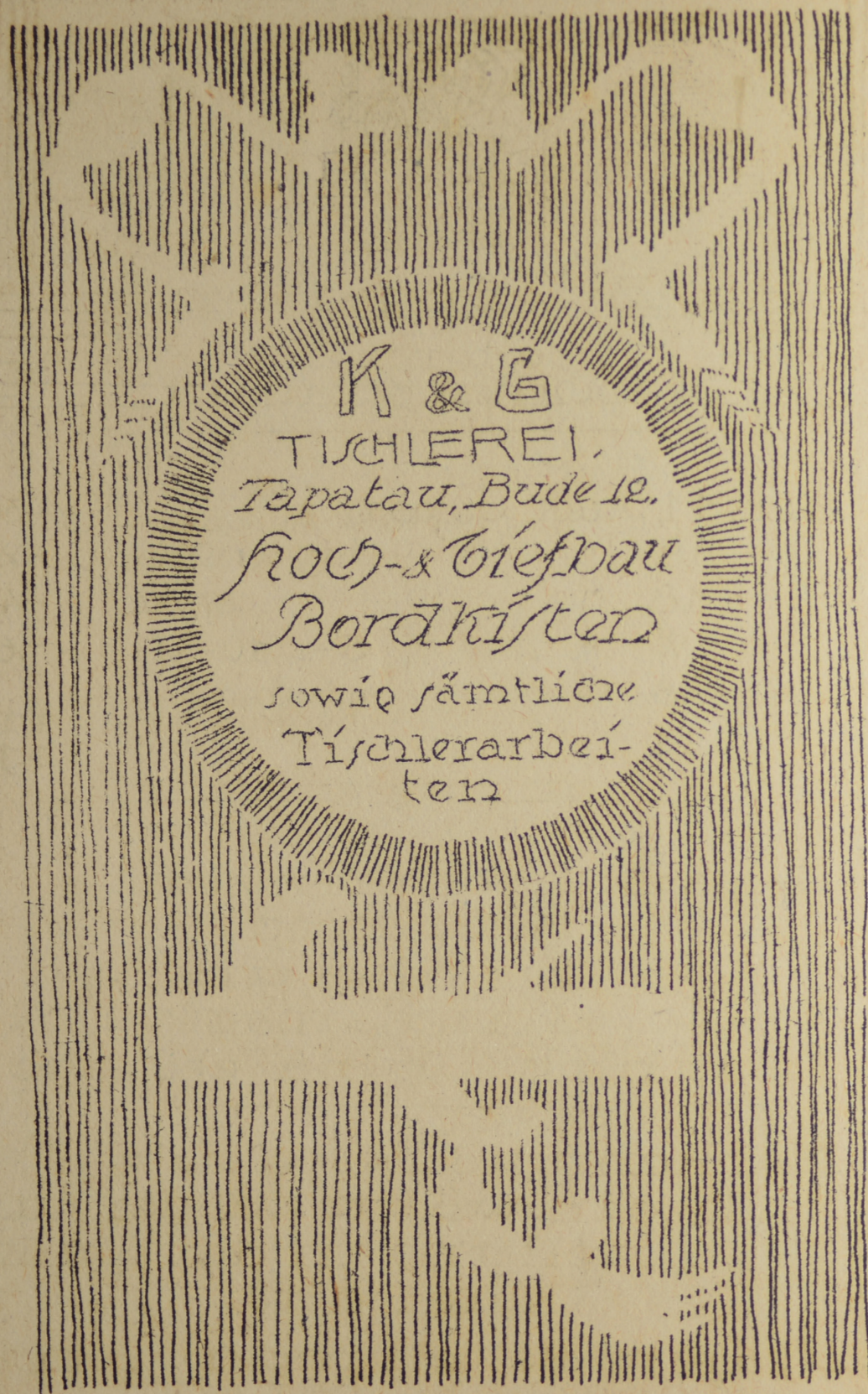



Briefmarken
gestempelt
Echtheit garantiert

Satz 11 Stück Japan	gegenwärtige Ausgabe	y-30
" 18 "	Ausgabe 1899/06	" -25
" 18 "	" 1877/92	" -40
" 2 "	5.- x 10.- y	" -60
" 18 "	mit China-Überdruck, alt	" 4.10
" 11 "	" " neu	" 4.10

Japan: Kronprinzen -,
Kronung -,
Erinnerungs -,
Kriegsmarken,
Republik China etc, etc.

Marken und Bestellliste
liegen während der Aus-
stellung in der Druk-
kerei aus.
Spätere Bestellungen an:
Köberlein - Bar. 4/101.



Lagerdruckerei,
Bando,
Japan.

Druck von:

- Theaterzetteln,
- Konzertzetteln,
- Eintrittskarten,
- Druckmaschinen für
Lehrzwecke,
- Postkarten,
- Noten,
- Plänen,
techn. Zeichnungen,
u.s.w. u.s.w.

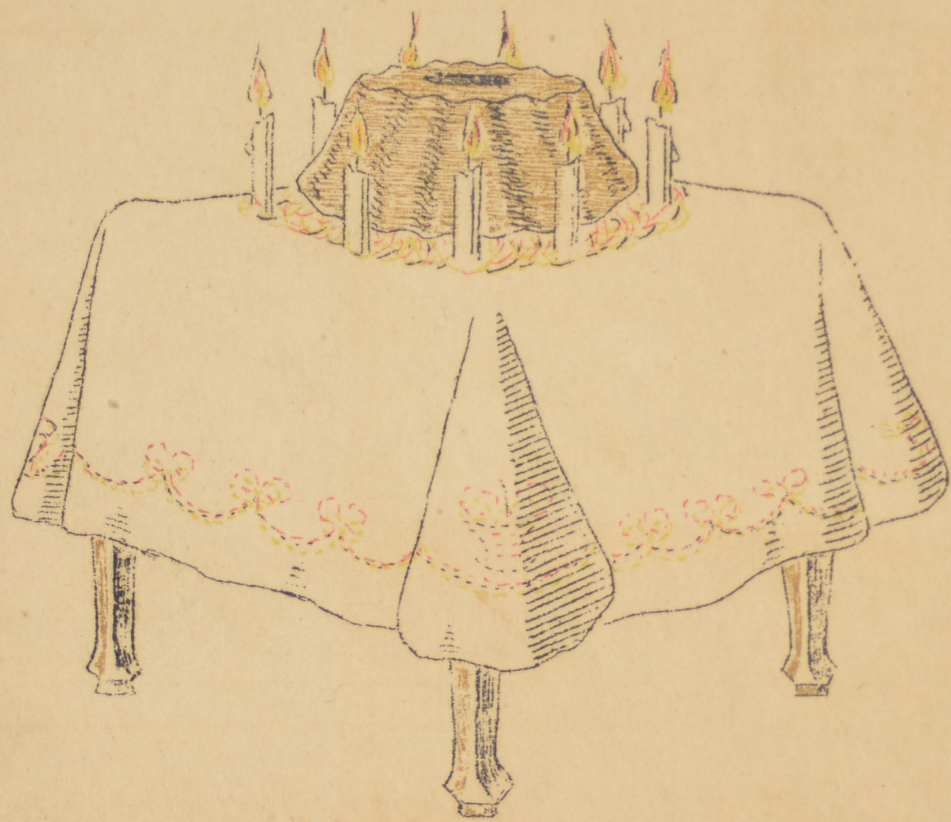
Täglicher Telegrammdienst.

Nachrichtendienst.

„Die Baracke“
Zeitung für das Gefan-
genenlager Bando.

„Drei Märchen“ von E. Behr
II. Auflage in Vorbe-
reitung.

"Geld"



empfiehlt ihre
bekanntesten Backwaren,
Thee- und Kaffeegebäck,
Torten für alle Festlichkeiten,
feinstes Roggenbrot,
Verkaufszeit 11 $\frac{1}{2}$ - 3^{Uhr}