

展覽會案內



繪畫

手工

板東俣廣收容所 大正七年

期間

大正七年三月八日 到同十日迄

板東町公會堂

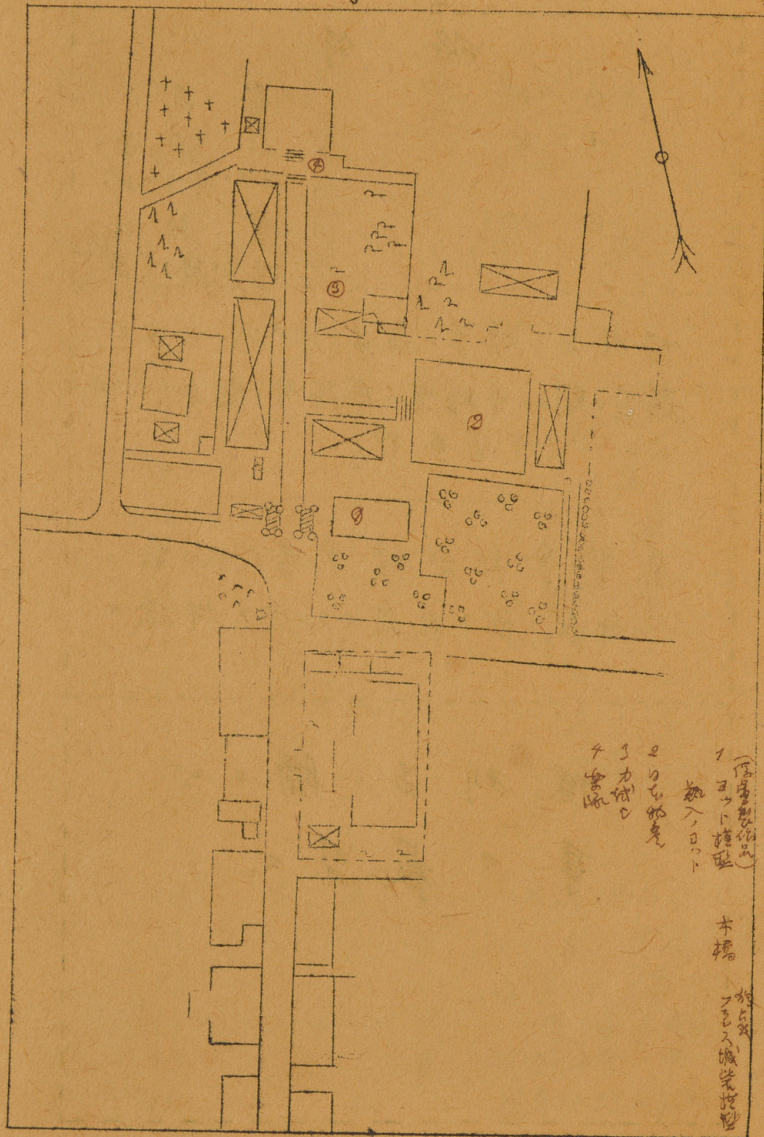


-1-  
目次

要圖及注意

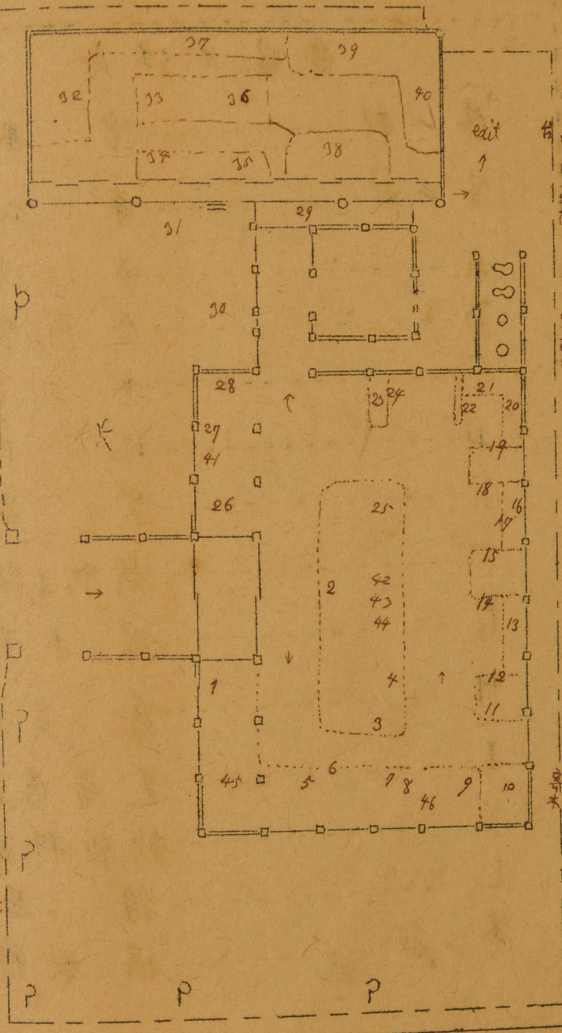
第一部	繪	畫
第二部	手	工
A.	造	船 模 型
B.	金	屬 製 品
C.	木	工 品
D.	玩	具
E.	樂	器
F.	織	物 及 編 物
G.	標	本 類
H.	寫	真 類
I.	芝	居 道 具
K.	飲	食 科 品
L.	雜	品
第三部	娛	樂 場

12015 2520

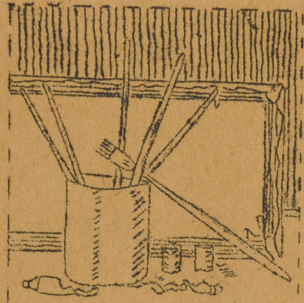


(一) 門前  
 1. 入口  
 2. 入口  
 3. 入口  
 4. 入口  
 5. 入口  
 6. 入口  
 7. 入口  
 8. 入口  
 9. 入口  
 10. 入口  
 11. 入口  
 12. 入口  
 13. 入口  
 14. 入口  
 15. 入口  
 16. 入口  
 17. 入口  
 18. 入口  
 19. 入口  
 20. 入口  
 21. 入口  
 22. 入口  
 23. 入口  
 24. 入口  
 25. 入口  
 26. 入口  
 27. 入口  
 28. 入口  
 29. 入口  
 30. 入口  
 31. 入口  
 32. 入口  
 33. 入口  
 34. 入口  
 35. 入口  
 36. 入口  
 37. 入口  
 38. 入口  
 39. 入口  
 40. 入口  
 41. 入口  
 42. 入口  
 43. 入口  
 44. 入口  
 45. 入口  
 46. 入口  
 47. 入口  
 48. 入口  
 49. 入口  
 50. 入口  
 51. 入口  
 52. 入口  
 53. 入口  
 54. 入口  
 55. 入口  
 56. 入口  
 57. 入口  
 58. 入口  
 59. 入口  
 60. 入口  
 61. 入口  
 62. 入口  
 63. 入口  
 64. 入口  
 65. 入口  
 66. 入口  
 67. 入口  
 68. 入口  
 69. 入口  
 70. 入口  
 71. 入口  
 72. 入口  
 73. 入口  
 74. 入口  
 75. 入口  
 76. 入口  
 77. 入口  
 78. 入口  
 79. 入口  
 80. 入口  
 81. 入口  
 82. 入口  
 83. 入口  
 84. 入口  
 85. 入口  
 86. 入口  
 87. 入口  
 88. 入口  
 89. 入口  
 90. 入口  
 91. 入口  
 92. 入口  
 93. 入口  
 94. 入口  
 95. 入口  
 96. 入口  
 97. 入口  
 98. 入口  
 99. 入口  
 100. 入口

36 29 24  
 本港船期  
 37 30 20  
 本港船期  
 38 31 22  
 本港船期  
 39 32 25  
 本港船期  
 40 33 26  
 本港船期  
 41 34 27  
 本港船期  
 42 35 28  
 本港船期  
 43 36 29  
 本港船期  
 44 37 30  
 本港船期  
 45 38 31  
 本港船期  
 46 39 32  
 本港船期  
 47 40 33  
 本港船期  
 48 41 34  
 本港船期  
 49 42 35  
 本港船期  
 50 43 36  
 本港船期  
 51 44 37  
 本港船期  
 52 45 38  
 本港船期  
 53 46 39  
 本港船期  
 54 47 40  
 本港船期  
 55 48 41  
 本港船期  
 56 49 42  
 本港船期  
 57 50 43  
 本港船期  
 58 51 44  
 本港船期  
 59 52 45  
 本港船期  
 60 53 46  
 本港船期  
 61 54 47  
 本港船期  
 62 55 48  
 本港船期  
 63 56 49  
 本港船期  
 64 57 50  
 本港船期  
 65 58 51  
 本港船期  
 66 59 52  
 本港船期  
 67 60 53  
 本港船期  
 68 61 54  
 本港船期  
 69 62 55  
 本港船期  
 70 63 56  
 本港船期  
 71 64 57  
 本港船期  
 72 65 58  
 本港船期  
 73 66 59  
 本港船期  
 74 67 60  
 本港船期  
 75 68 61  
 本港船期  
 76 69 62  
 本港船期  
 77 70 63  
 本港船期  
 78 71 64  
 本港船期  
 79 72 65  
 本港船期  
 80 73 66  
 本港船期  
 81 74 67  
 本港船期  
 82 75 68  
 本港船期  
 83 76 69  
 本港船期  
 84 77 70  
 本港船期  
 85 78 71  
 本港船期  
 86 79 72  
 本港船期  
 87 80 73  
 本港船期  
 88 81 74  
 本港船期  
 89 82 75  
 本港船期  
 90 83 76  
 本港船期  
 91 84 77  
 本港船期  
 92 85 78  
 本港船期  
 93 86 79  
 本港船期  
 94 87 80  
 本港船期  
 95 88 81  
 本港船期  
 96 89 82  
 本港船期  
 97 90 83  
 本港船期  
 98 91 84  
 本港船期  
 99 92 85  
 本港船期  
 100 93 86  
 本港船期



1581  
 本港船期  
 1692  
 本港船期  
 1710  
 本港船期  
 1811  
 本港船期  
 1912  
 本港船期  
 2013  
 本港船期  
 2114  
 本港船期  
 2215  
 本港船期  
 2316  
 本港船期  
 2417  
 本港船期  
 2518  
 本港船期  
 2619  
 本港船期  
 2720  
 本港船期  
 2821  
 本港船期  
 2922  
 本港船期  
 3023  
 本港船期  
 3124  
 本港船期  
 3225  
 本港船期  
 3326  
 本港船期  
 3427  
 本港船期  
 3528  
 本港船期  
 3629  
 本港船期  
 3730  
 本港船期  
 3831  
 本港船期  
 3932  
 本港船期  
 4033  
 本港船期  
 4134  
 本港船期  
 4235  
 本港船期  
 4336  
 本港船期  
 4437  
 本港船期  
 4538  
 本港船期  
 4639  
 本港船期  
 4740  
 本港船期  
 4841  
 本港船期  
 4942  
 本港船期  
 5043  
 本港船期  
 5144  
 本港船期  
 5245  
 本港船期  
 5346  
 本港船期  
 5447  
 本港船期  
 5548  
 本港船期  
 5649  
 本港船期  
 5750  
 本港船期  
 5851  
 本港船期  
 5952  
 本港船期  
 6053  
 本港船期  
 6154  
 本港船期  
 6255  
 本港船期  
 6356  
 本港船期  
 6457  
 本港船期  
 6558  
 本港船期  
 6659  
 本港船期  
 6760  
 本港船期  
 6861  
 本港船期  
 6962  
 本港船期  
 7063  
 本港船期  
 7164  
 本港船期  
 7265  
 本港船期  
 7366  
 本港船期  
 7467  
 本港船期  
 7568  
 本港船期  
 7669  
 本港船期  
 7770  
 本港船期  
 7871  
 本港船期  
 7972  
 本港船期  
 8073  
 本港船期  
 8174  
 本港船期  
 8275  
 本港船期  
 8376  
 本港船期  
 8477  
 本港船期  
 8578  
 本港船期  
 8679  
 本港船期  
 8780  
 本港船期  
 8881  
 本港船期  
 8982  
 本港船期  
 9083  
 本港船期  
 9184  
 本港船期  
 9285  
 本港船期  
 9386  
 本港船期  
 9487  
 本港船期  
 9588  
 本港船期  
 9689  
 本港船期  
 9790  
 本港船期  
 9891  
 本港船期  
 9992  
 本港船期  
 10093  
 本港船期



第一部

繪画

- 1. 水 粉 画 雪 景 作 ○
- 2. 〃 〃 〃 〃 〃
- 3. 〃 〃 〃 〃 〃
- 4. 〃 〃 〃 〃 〃
- 5. 〃 〃 〃 〃 〃
- 6. 〃 〃 〃 〃 〃
- 7. 〃 〃 〃 〃 〃
- 8. 〃 〃 〃 〃 〃
- 9. 〃 〃 〃 〃 〃
- 10. 〃 〃 〃 〃 〃
- 11. 〃 〃 〃 〃 〃
- 12. 〃 〃 〃 〃 〃
- 13. 木 炭 画 青 鳥 思 出
- 14. 〃 〃 〃 〃 〃
- 15. 〃 〃 〃 〃 〃
- 16. 子 〃 〃 〃 〃
- 17. 湖 〃 〃 〃 〃
- 18. 〃 〃 〃 〃 〃

略符

○ 印  
 + 印  
 ⊕ 印

賣 品  
 非 賣 品  
 (注文=應スヘシ)  
 賣 約 及  
 注文=應スル品

陳列品、購買、辦事、手ヲ經ルヲ要ス  
 購買=関スル手續等ハ事務所=問合ハセラル  
 ベシ (附圖参照)

展覽會紀念繪葉書(一枚三銭)=  
 希望=依リ紀念スタンプヲ押捺ス

陳列品 = 觸ルル  
 事ヲ嚴禁ス。

41	水彩画	(原作)
42	ク	秋
43	ク	春
44	ク	寶ル 稍
45	ク	古 木
46	ク	森ノ小川
47	ク	コスモス
48	ク	花ト花 瓶
49	ク	寺院ノ道
50	ク	寺院ノ階段
51	ク	公會堂ノ門
52	ク	大森林ノ夜
53	ク	大森林ノ樹林
54	ク	板東ノ收客所
55	ク	森ノ社
56	ペン画	風景ノ寫生(原作)
57	ク	ク
58	ク	ク
59	ク	ク
60	ク	ク 想像
61	ク	ク
62	水彩画	町 (原作)
63	ク	黒色印刷画ニ就
64	ク	彩色ノ筆看ノ寫景
65	ク	

19	水彩画	肖像(原作)
20	ク	ク
21	ク	ク
22	ク	ク
23	ク	バラック下画
24	パステル画	内海
25	ク	バラック
26	水彩画	嶽ノ市
27	ク	根ノ騎士
28	ク	頭ノ模寫
29	ク	ニ色
30	鉛筆画	
31	水彩画	小女ト猫
32	セピア画	武士
33	ペン画	根ノ風景
34	ク	ク
35	ク	ク
36	ク	ク
37	水彩画	海軍(原作)
38	ク	海
39	ク	英國戰艦ニ浮艦 ライン、メリー号ノ最後
40	ク	チルピッツ大提督 バロル筆ノ寫景

88.	水彩画	日本婦人
90.	ク	娘使ヒ、女
91.	ク	踊リ子
92.	ク	謝肉祭其ニ
93.	ク	ハレキナーデ
94.	ク	ハレツク習作
95.	ク	西班牙、踊リ子
96.	ク	緑、色、帽子
97.	ク	女、顔
98.	ク	ク
99.	ク	ク
100.	ク	謝肉祭其三
101.	ク	家、園菜
102.	ク	想像
103.	ク	住宅
104.	ク	海辺、小屋
105.	ク	日本、風景
106.	ク	日本、少女
107.	ク	居室
108.	ペン画	日本、風景
109.	ク	ク
110.	ク	獨逸、風景
111.	毛筆画	ヒンデンブルグ
112.	鉛筆画	想像

65.	水彩画	女、顔 (拡大)
67.	ク	赤子顔 (模写)
68.	ク	謝肉祭其ハ
69.	ク	園菜
70.	ク	黒マスク
71.	ク	日本婦人 (拡大彩色、筆写)
72.	ク	子供、顔 (模写)
73.	ク	ピラ、園菜
74.	ク	ク
75.	ク	ク
76.	ク	女、顔画
77.	色鉛筆画	女、顔
78.	水彩画	ク
79.	ク	舞踊、子 (模写)
80.	ク	ク
81.	ク	舞踊車、中顔 (模写)
82.	色鉛筆習作	ク
83.	ク	ク
84.	ク	ク
85.	水彩画	朝鏡
86.	ク	ク
87.	ク	露西婦人
88.	ク	露西婦人 (黒色印刷、拡大筆写、彩色、顔)

138.	油	画	花, 跡	○
139.	〃	〃	雨親, 家	○
140.	〃	〃	鹿	○
141.	〃	〃	北, 海岸	○
142.	〃	〃	徳々舟	○
143.	〃	〃	團民兵	○
144.	〃	〃	紺青, 海	○
145.	〃	〃	頭, 修作	○
146.	〃	〃	老農夫	○
147.	〃	〃	工ル堤督	○
148.	〃	〃	静物 (バラ)	○
149.	〃	〃	〃 バト原物	○
150.	色鉛筆	画	頭	○
151.	〃	〃	〃	○
152.	〃	〃	風景	○
153.	〃	画	頭	○
154.	〃	〃	風景	○
155.	水彩	画	群	○
156.	〃	〃	頭	○
157.	鉛筆	画	〃	○
158.	〃	〃	〃	○
159.	〃	〃	〃	○
160.	〃	〃	〃	○

113.	鉛筆	画	日本, 風景	○
114.	〃	〃	〃	○
115.	〃	〃	〃	○
116.	水彩	画	〃	○
117.	〃	〃	〃	○
118.	〃	〃	〃	○
119.	〃	〃	〃	○
120.	〃	〃	〃	○
121.	〃	〃	〃	○
122.	〃	〃	〃	○
123.	〃	〃	〃	○
124.	〃	〃	〃	○
125.	〃	〃	〃	○
126.	〃	〃	〃	○
127.	〃	〃	〃	○
128.	〃	〃	〃	○
129.	木炭	画	〃	○
130.	〃	〃	〃	○
131.	〃	〃	〃	○
132.	水彩	画	〃	○
133.	色鉛筆	画	〃	○
134.	〃	〃	〃	○
135.	鉛筆	画	〃	○
136.	〃	〃	〃	○
137.	〃	〃	〃	○

日本, 風景 (松山, 景)  
 鐵架, コンクリート, 橋  
 改, 廳  
 登山, 鐵道  
 パナマ, 運河  
 女, 肖像  
 泉, 巴  
 蕪, 船  
 漢, 島, 牧, 茶, 所  
 頭

182	水彩畫	鏡 (尺)
183	"	"
184	"	風景
185	"	"
186	"	風景
187	"	"
188	"	"
189	"	"
190	"	"
191	"	樂隊 滑管 尺
192	"	滑管 尺 尺
193	"	"
194	"	"
195	"	"
196	"	松山 停處 製作展覽
197	"	會 心 繪
198	"	渡 奏 會
199	"	"
200	"	手 擲 球 會
201	"	蹴 球 會
202	"	娛 樂 會
203	"	滑 管 尺
204	"	夢
205	"	極東, 一月
206	"	公會堂, 門 (即B)

162	油 畫	板穿附近山
163	水彩 畫	風景
164	"	"
165	"	"
166	水彩 畫	廣島 教種
167	"	肖像
168	"	比 繪
169	"	折内 小屋町
170	滑 管 尺	僅動場, 排水。
171	"	"
174	油 畫	日本婦人。
175	"	面貌, 風景
176	"	新支那, 風景
177	"	青 島
178	鉛 筆 畫	海 頭
179	"	"
180	"	"
181	"	"

(寫真 松本)



A  
造船模型

- 211. ヨット模型
- 212. 五本マスト帆船模型○
- 213. 五本マスト帆船小模型
- 214. 五本マスト帆船模型
- 215. 巡洋艦備中丸小模型+
- 216. 必利公口汽船会社練習船(四本マスト)小模型  
ヘルマイン・ソフィー・シャーロット号
- 217. エムデン号小模型+
- 218. 独乙郵船小模型+
- 219. 鯉詰ノ舟 田
- 220. ヨット小模型 田
- 221. ヨット模型(六)
- 222. 小船
- 223. バッテルボート実物
- 224. 小帆船前船実物

別荘設計等(室内装飾等)

- 207. 墨画 踊り子
- 208. 墨画 眺
- 209. 墨画 舞台、装飾
- 210. 墨画 風景
- 435/7. 水彩画 熟セル標景
- 438. 水彩画 文跡
- 439. 水彩画 小舟、頭
- 440. 水彩画 日本婦人
- 441. 水彩画 風景
- 442. 水彩画 室
- 443. 水彩画 風景
- 444/5. 水彩画 冬
- 449. 水彩画 エウキス、ソグリス
- 450. 水彩画 公會堂、室
- 451. 水彩画 支那婦人
- 455. 水彩画

- 242. 錫製蓋付茶鉢箱
- 243. 眞 眞 立 眞 鑰 製 十
- 244. 〃 〃 〃 〃 十
- 245. 〃 〃 〃 〃 十
- 246. アルミニウム製 錯 標 型
- 247. 銀製ワケネル銅像  
カイゼルウイルヘルムニホ
- 248.
- 249. 眞鑰製懸燈
- 250.
- 251. { ゴールドンバット、  
銀紙ニテ作リタル  
毛 } 文 鎖 ④
- 252.
- 253. 文 鎖 ④
- 254. 銀及アルミニウム製指環 〇
- 255. 文 鎖 〇
- 256. 銅製眞眞立



B

金 属 製 品

- 225. 電 燈 鉄 製 十
- 226. 電 燈 笠 〃 十
- 227. 電 燈 〃 十
- 228. 電 燈 〃 十
- 229. 電 燈 〃 十
- 230. 装 飾 箱 〃 十
- 231. 〃 〃 〃 十
- 232. 〃 〃 〃 十
- 233. 〃 〃 〃 十
- 234. 文 具 眞鑰製 〇
- 235. 書 籠 〃 〇
- 236. 額 〃 銅製
- 237. 額 〃 銅製
- 238. 煙 草 盒 眞鑰製 ④
- 239. 文 具 眞 〇
- 240. 〃 〃 〃 〇
- 241. 〃 〃 〃 〇

274. 額 縁  
 275. 匠 朝 寄 木 細 工  
 276. 室 一 隅  
 277. 鏡 台 ⊕  
 278. 額 縁 ⊕  
 281. 耐 重 木 橋 模 型  $\frac{1}{2}$   
 282. 丸 木 小 屋 模 型  
 283.  
 284. 木 製 ビール 瓶  
 285.  
 286. 竹 細 工 灰 皿  
 287. 彫 削 細 工 額 縁  
 288. 額 縁  
 289. ♪  
 290. ♪  
 291. 帆 掛 + 檣 模 型  $\frac{1}{10}$   
 292. 牌 模 52入目  
 293. 彫 削 細 工 額 縁  
 294. 礼 去  
 295. 寝 椅 子

木 工 品

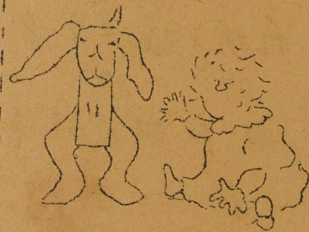
257. 任 宅 模 型  
 258. 櫻 製 額 縁  
 259. フラーム 額 像 付 リーラ  
 260. 焼 匠 應 用 1 箱  
 261. 焼 匠 應 用  
 262. 朝 食 用 盆  
 263. パン 切 盆  
 264. 額 縁  
 265. ♪  
 266. ♪  
 267. ♪  
 268. ♪  
 269. インキ 壺  
 270. ヒンデンブルグ 匠 像  
 271. 匠  
 272. 彫 削 細 工 茶 盆 ○  
 273. 吸 墨 紙 巻 ○

1-524目  
527.20

- 310. 木製大
- 311. 城 柴 十
- 312. (歩兵) 木製 兵士 十
- 313. (騎兵) " " 十
- 314. ノアノ船 十
- 315. 小洗濯 盥 〇
- 316. 小浴槽 〇
- 317. 人形ノ室
- 318. 水身 (水代り砂)
- 319. 十
- 320. 西洋オキアガリコホシ〇
- 321. 海軍遊ビ 十
- 322. メーリーゴローラント (R772)
- 323. 椅子車
- 454. 小車

ワタ (600)

- 296. 短医應用類録 十
- 297. " " 十
- 298. " " 十
- 299. " " 十
- 300. 朝食用皿 十
- 301. ビールコップ台 十
- 302. パン皿 十
- 303. 裁縫道具入 十
- 304. 匣 十
- 305. 證券入箱
- 306. 昆蟲採集入箱
- 307. 蒐集郵便切手入箱
- 308. 寄木細工應用アルバム



D

玩具

309.

本人、家母家及別荘

342.

綴合履<sup>レ</sup> 巾

343.

卓布上敷<sup>巾</sup>



G

標 本 類

344.

躡<sup>ル</sup> 鞋<sup>〇</sup>

345.

躡<sup>ル</sup> 鞋

346.

イ ヤ

347.

鴨

348.

小 鳥<sup>ノ</sup> 群<sup>〇</sup>

349.

山 鳥<sup>ノ</sup> 群<sup>〇</sup>

350.

水 鳥<sup>〇</sup>

351.

鳥<sup>〇</sup>

352.

ワ グ ミ<sup>〇</sup>

353.

斑 鴉

354.

鴉<sup>ノ</sup> 群

355.

イニ 紅<sup>ノ</sup> 群



E.

樂 器

324.

セ ロ

(Violin)  
20.50  
24.00  
28.00

325.

タ ター

326.

マントリン

327.

古代独<sup>ニ</sup>樂器 (ヲウテ)

328.

ハ ス

(ハコ)  
2.00

329.

箱付小使バイオリン

330.

修理ナルバイオリン  
(眞參照)

F.

織物 及 編物

331.

毛糸編物靴下

332./38

綴合裝飾履<sup>レ</sup> 〇

(30.00)  
35.00  
40.00

339.

馬毛糸編靴下 〇

340.

色糸

341

色糸編手袋

- 382. 小形 眞鳥
- 383. 眞鳥 柳
- 384/5. アルバム



I.

芝居道具

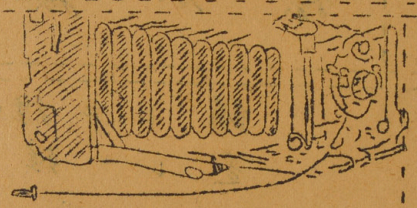
- 386. 人形 芝居
- 387. 衣裳 道具
- 1) (糸) パータースクエンルク
- 2) (熱鉄) ガス、ハイゼ、ナイゼン
- 3) 燭
- 3) 笠 群
- 4) (糸) ケツ、ホン、ブルリーヒンゲン
- 5) ミナ、フオン、ハルンヘルム
- 6) シマ、ロック、ホルムス
- 7) 浮世ハ亭

- 356. 松山 保存 蝶 標本
- 357.

- 358. 分類セル 植物 標本
- 丸籠 1玉 約300
- 杯 1玉 約200

月 49  
209  
209

- 359. 有用植物 裝飾植物 及 花種子
- 367.



H

眞鳥類

- 368. 眞鳥 器
- 369.
- 370. 眞鳥 引伸 器
- 371. 引伸 眞鳥 田
- 372. ゴム 刷
- 373. 引伸 眞鳥 〇
- 374. 眞鳥 田
- 375. 眞鳥 筆 眞
- 376. 眞鳥 筆 眞 〇
- 387. 裝飾 アルバム

雑 呂 L

- 405. 独乙鉄地ニ於ケル砲台模型
- 406. 焼 〃 匣
- 407. 天鷲製枕
- 408. 天鷲製皿覆十打手
- 409. 灰 製 灰 皿
- 410. 長靴 (複製作順序杯ス)
- 411. 蜂 鋸 養 箱 (扇出共)
- 412. 刻 煙 燻 入 〇
- 413. 森 籠 圍 具 入 〇
- 414. 葉 書 入 〇
- 415. 香 煙 草 入 〇
- 416. 〃 〇
- 417. 炭 飾 箱 〇
- 418. 〃 〇
- 419. 繪 ほかき 立 〇
- 420. 〃 〇
- 421. 〃 〇
- 422. 〃 〇

飲 飲 科 呂 K

- 388. 樹木形飾り菓子
- 389. 菓子製、菓
- 390. 独乙、樽樽用菓子
- 391. 小 豚
- 392. 豚、頭
- 393. 豚、足
- 394. (パステート) 肉ヲ入レ焼キタルモノ各種及
- 腸 詰
- 400. ケゴレトプロドینگ
- 401. ジェリー(果物)
- 402. 野 齧 肉 パステート
- 403. 不 明
- 404. ジェリー—肉
- 405. 肉 類 各 種
- 小 豚 肉
- 豚、頭
- 豚、腹
- 小牛、頭
- モザイク式チーズ
- カゼル、マート、ウルスト(腸詰)

の道草印  
出た

一月間  
は、は、  
詰。







