

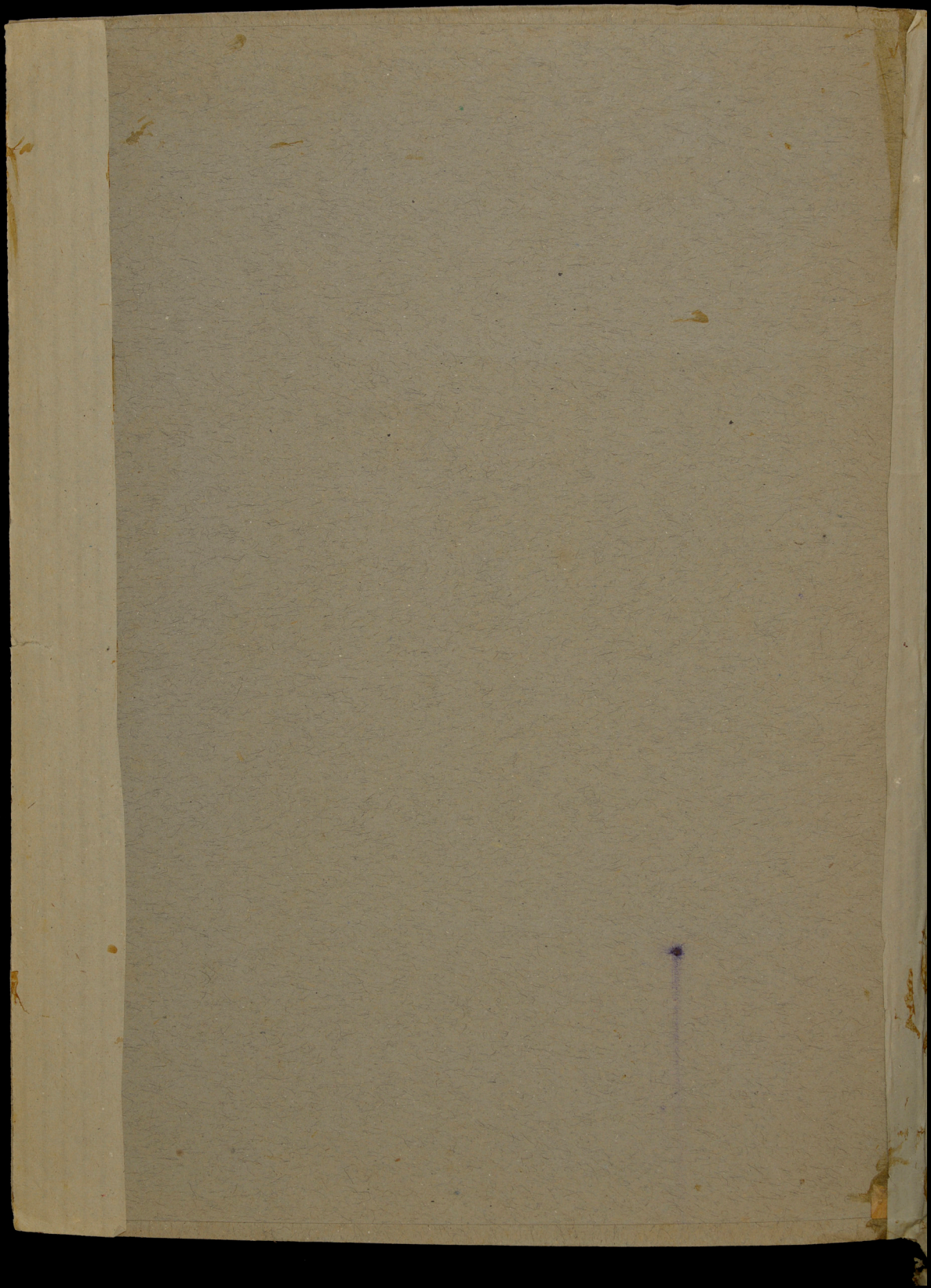
10 Zeichnungen aus dem Lager



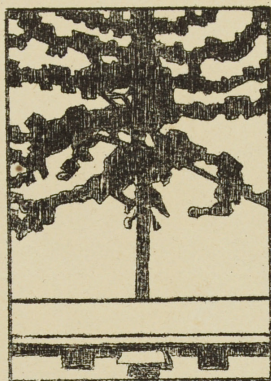
Originalzeichnungen auf Wachsbogen
von
W. Blomberg

Bando,
Ende der Kriegsgefangenschaft 1919

Ed. Leibold
Coburg
Menschberg &



10 Zeichnungen aus dem Lager



Originalzeichnungen auf Wachsbogen
von
W. Blomberg

Bando,
Ende der Kriegsgefangenschaft 1919

Gedruckt
in Schablonendruck
(Wachsbofenverfahren)
in der Lagerdruckerei
des Kriegsgefangenenlagers
Bando Japan

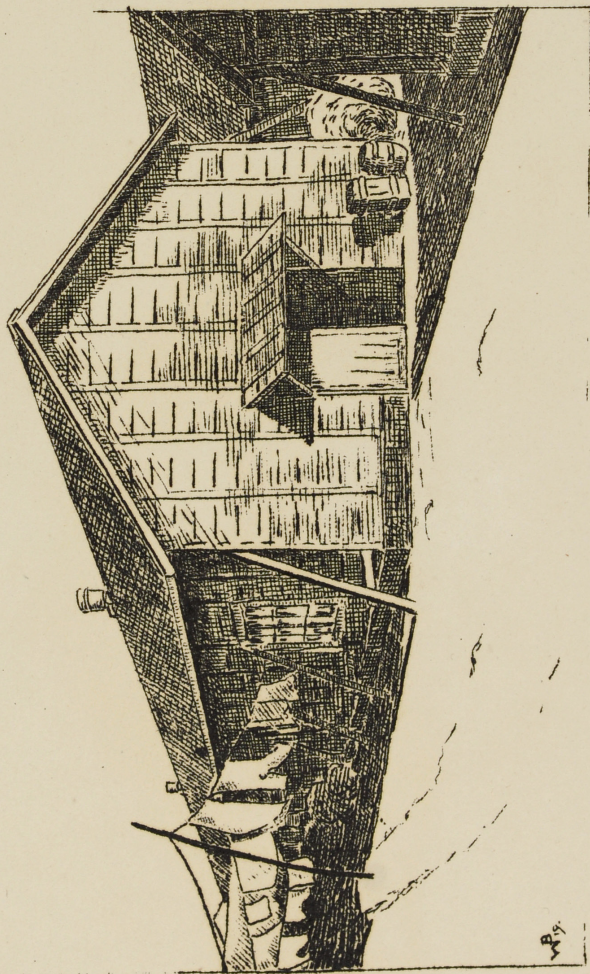
Ed. Leibold
Coburg
Marschberg 4



W.P.
1892

Kriegsgefangenenlager Banda/Japan
Schilderhaus für den Wachtposten
auf dem Lagerberg Ed. Leipzig

1914-20
) Coburg
Marschberg 4



Kriegsgefangenenlager Bandō Japan.

Wohnbaracken 1914-20.

Ed. Leibold

) Coburg

Merschberg 4

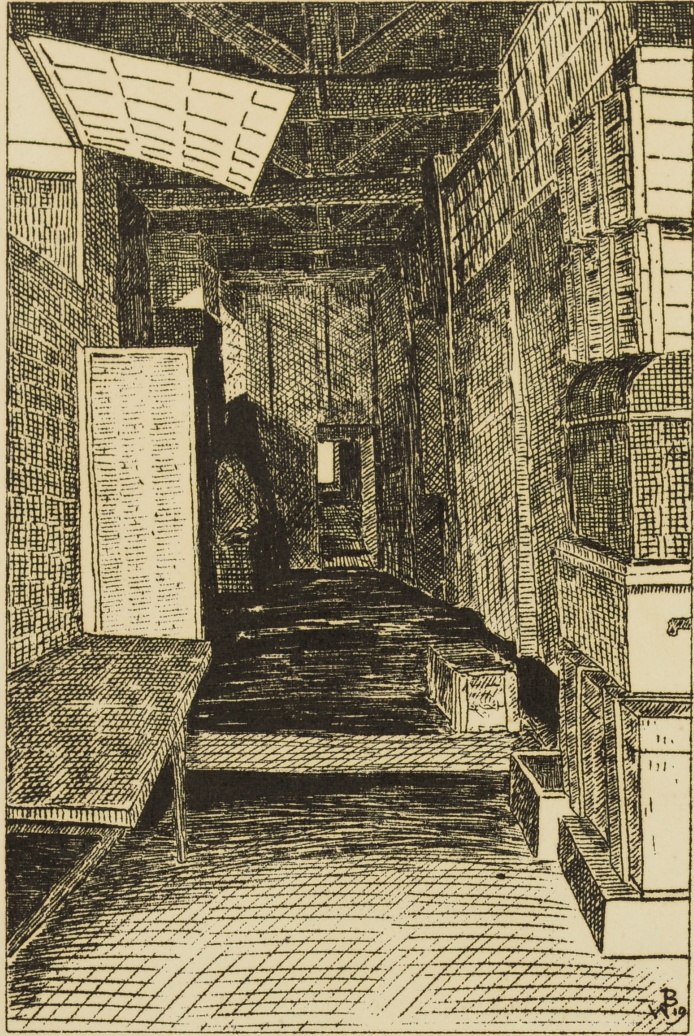


B
1919

Kriegsgefangenenlager Bandō/ Japan.

Blick vom Barackenlager zum Signalberg."

Ed. Leibold
1917-20) Coburg
Merschberg 4

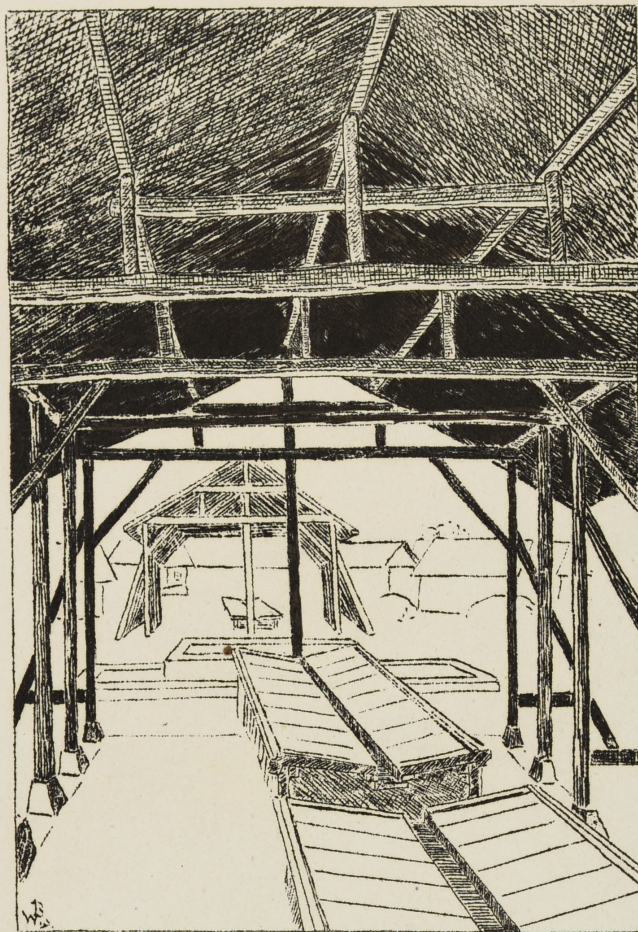




Kriegsgefangenenlager Bandō/Japan
Reisegepäck zur Heimreise vorbereitet

Dezember 1919

Ed. Leibold
) Coburg
Marschberg 4



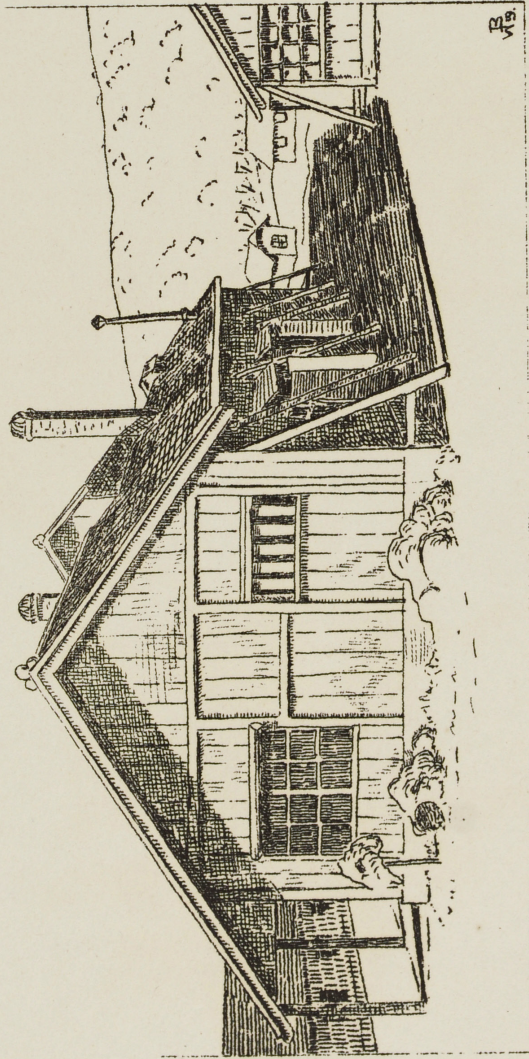
Kriegsgefangenenlager Bando/Japan.

1917-20. Waschanlage für Zeugwäsche.

Ed. Leibold.

) Coburg

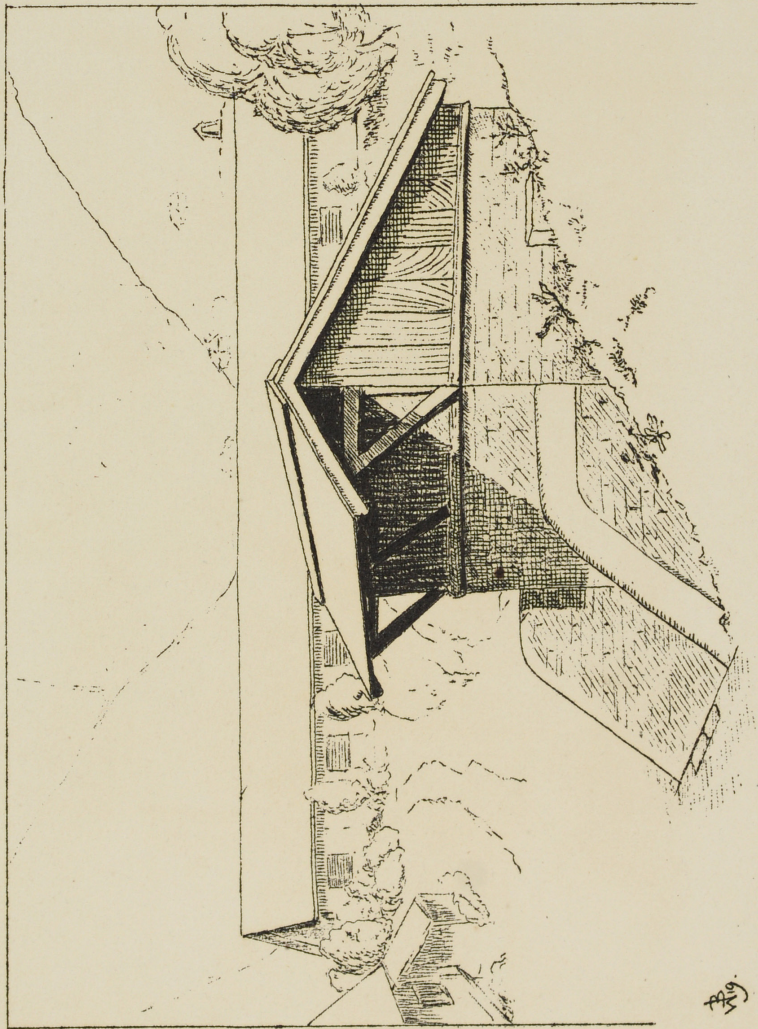
Marchberg 4

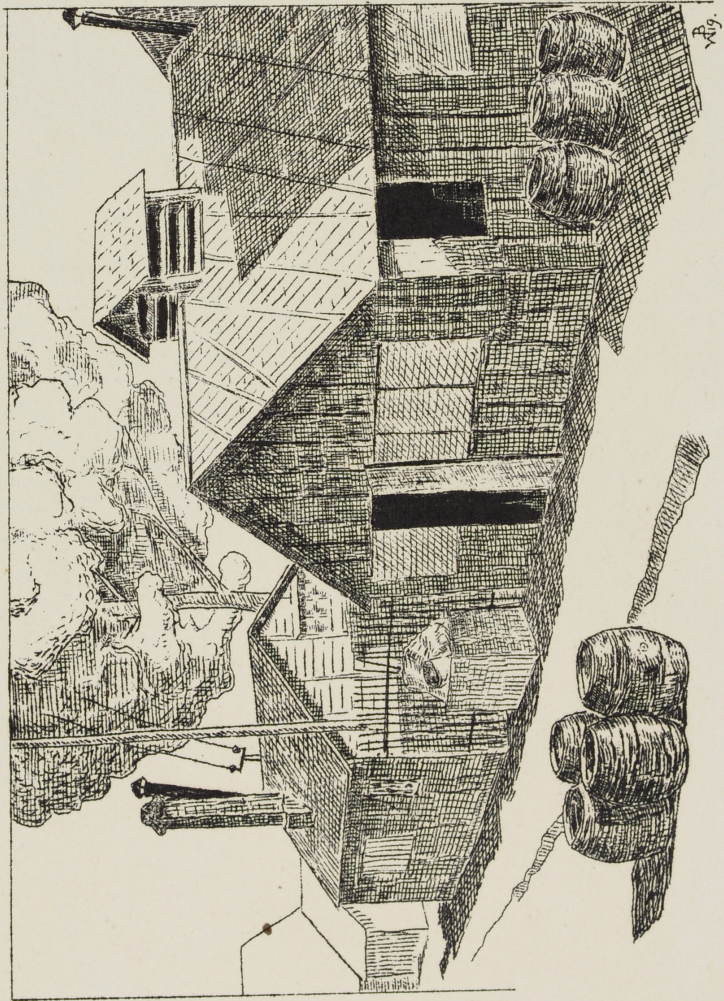


18

Kriegsgefangenenlager Bandō/Japan
Lagerbücher Nr. Ed. Leopold
1914-20.

) Coburg
Menschberg 4





Ed. Leibold
) Coburg
Marschberg 4

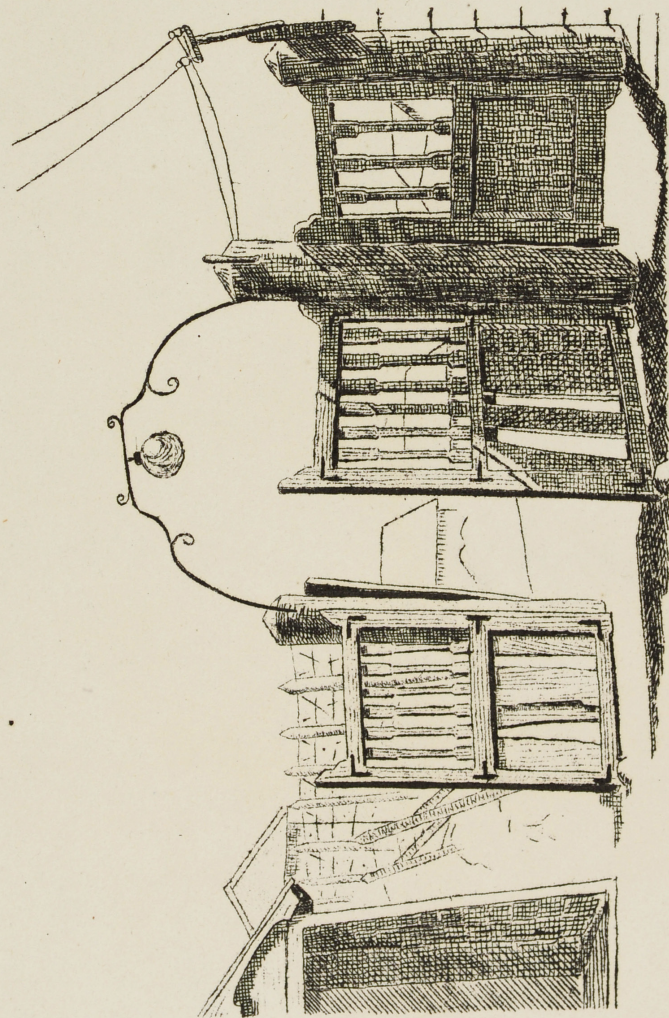
Wasserbassin im Kriegsgefangenen-
lager Bando/Shikoku/Japan

Kriegsgefangenen-Lager Banda 1914-20 Japan.
Lagerschuppen, Ed. Leibold
Coburg
Marschberg 4



Kriegsgefangenenlager Bandō/Japan
Lagerbaracken, 1918-20.

Ed. Leipold
) Coburg
Morschberg 4



Kriegsgefangenenlager Bandō/Japan
Das Lager für
Ed. Leibold 1914-20.
) Coburg
Marschberg 4

